

Armaglass Structura 330



Strukturelle Stahlgewebebewehrung von 330 gr/m² mit einem quadratischen Raster von 50 x 50 mm, aus alkalibeständigen Glasfasernetzen, enthält > 16% Zirkondioxid, mit Dreherbindung gebaut, mit Duroplast grundiert; einfach und schnell aufzutragen, einfach zu handhaben und leicht zu schneiden. Es kombiniert Leichtigkeit und reduzierte Dicke mit hervorragenden mechanischen Eigenschaften in Schuss und Kette. Beständig gegen Witterungseinflüsse und aggressive Umgebungen. Verleiht den Verbundsystemen, in denen es verwendet wird, eine lange Lebensdauer. Geeignet für alle Auftragsflächen und perfekt kompatibel sowohl mit Zement- als auch Kalkmörtel.

ZOLLCODE: 7019 6100

KOMPONENTEN: Einkomponente

ERSCHEINUNGSBILD: Netz

VERFÜGBARE FARBEN: Rot

VERPACKUNGEN UND MASSE: Rolle 50 m² - Rolle 100 m²

ERHALTENE ZERTIFIZIERUNGEN UND NORMEN



ZULÄSSIGE TRÄGER

Verputze - Beton - Zementmörtel, Kalk und Mischmaterialien - Mix-Mauerwerk - Mauerwerk aus Lochziegeln - Stein-Mauerwerk - Untergrundestrich - Ziegel - Naturstein

ANWENDUNGSMETHODEN

Manuelle Anwendungen

GRUNDLEGENDE MERKMALE

↔ Breite: 100 / 200 cm

🚫 Nicht entflammbar

♾️ Unbegrenzt haltbar

↔ Länge: 50 m

🧤 Nur mit Schutzhandschuhen verwenden

☀️ UV-Strahlenfest:



TECHNISCHE SPEZIFIKATIONEN

Alkalifeste Materialien

CNR DT 200 R1/2013

Kettäquivalentdicke **0.0438 mm**

Schusszugfestigkeit (Zuggeschwindigkeit 10 mm / min) **59 kN/m**

ISO 3374:2000

Gewicht des gekleideten Stoffes **335 g/m²**

CNR DT 200 R1/2013

Äquivalente Texturdicke **0.0438 mm**

Schusszugfestigkeit (Zuggeschwindigkeit 100 mm / min) **65 kN/m**

ISO 3374:2000

Rohstoffgewicht **235 g/m²**

CNR DT 200 R1/2013

Beständiger Kettsschussabschnitt **43.843 mm²/m**

ISO 10406-1:2015

Zugfestigkeit eines einzelnen Kettfadens (Zuggeschwindigkeit 100 mm / min) **3.250 kN**

Kettzugfestigkeit (Zuggeschwindigkeit 100 mm / min) **65 kN/m**

ISO 527-4,5:1997

Einzeldraht-Schusszugfestigkeit (Zuggeschwindigkeit 10 mm / min) **2.950 kN**

Längsverlängerung bei Bruch **3.50 %**

Glaselastisches Modul **72000 N/mm²**

ISO 10406-1:2015

Einzeldraht-Schusszugfestigkeit (Zuggeschwindigkeit 100 mm / min) **3.250 kN**

Ungiftiges Material

ISO 527-4,5:1997

Zugfestigkeit eines einzelnen Kettfadens (Zuggeschwindigkeit 10 mm / min) **2.950 kN**

Kettzugfestigkeit (Zuggeschwindigkeit 10 mm / min) **59 kN/m**

Maschengröße **50 x 50 mm**

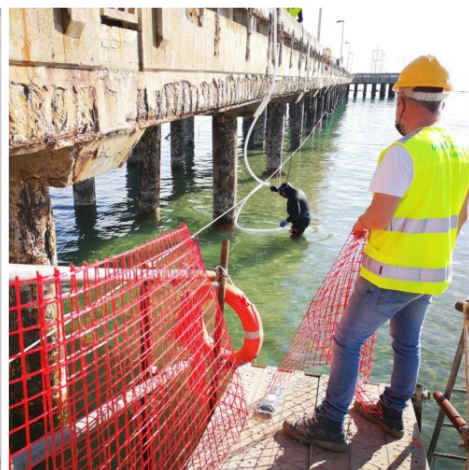
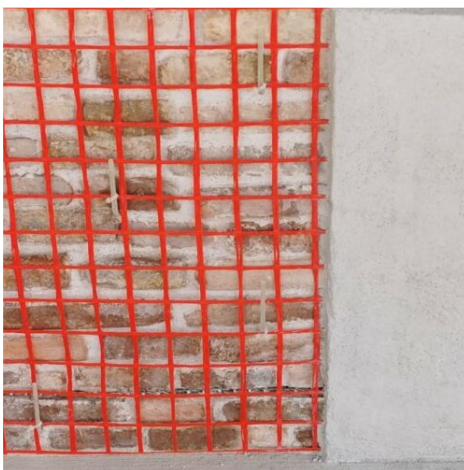
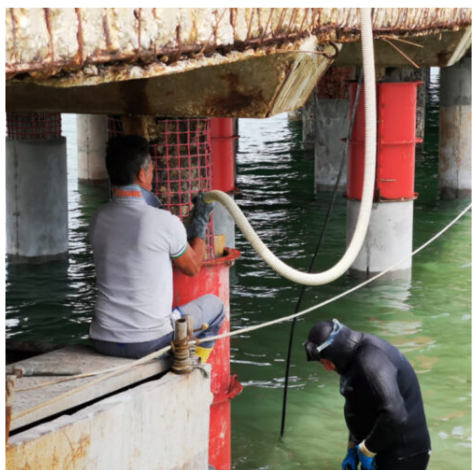
Einzeldraht-Nennfläche **2.192 mm²**

Glasdichte **2.68 g/cm³**

LAGERUNG UND AUFBEWAHRUNG

Das Produkt in der Originalverpackung an einem kühlen, trockenen Ort, vor Frost und direkten Sonnenstrahlen geschützt, aufbewahren. Eine unsachgemäße Aufbewahrung des Produktes kann zum Verlust der rheologischen Leistungen führen.

FOTOGALERIE



Produziert und verteilt von **AZICHEM srl**
Via Giovanni Gentile, 16/A - 46044 Goito (MN), Italien
Tel: +39 0376.604185 / 604365
Fax: +39 0376 604398
www.azichem.com - info@azichem.com

Aktualisierung vom **23-11-2024**
Verkaufsbedingungen und rechtliche Hinweise finden Sie
unter
<https://www.azichem.com/allgemeine-verkaufsbedingung>
en

Gesamtseitenzahl dieses Dokuments: 3

WARNHINWEISE UND VORSICHTSMASSNAHMEN

Die in diesem technischen Datenblatt enthaltenen und ggf. auch mündlich oder schriftlich zur Verfügung gestellten allgemeinen Informationen sowie Hinweise und Anwendungsanleitungen für dieses Produkt entsprechen dem aktuellen Stand unserer wissenschaftlichen und praktischen Kenntnisse.

Einige der angegebenen technischen Daten und Leistungsmerkmale können das Ergebnis von Labortests sein, die in einer kontrollierten Umgebung durchgeführt wurden und müssen daher in Bezug auf die tatsächlichen Betriebsbedingungen gegebenenfalls angepasst werden.

Azichem Srl übernimmt keine Verantwortung für unzureichende Leistung aufgrund unsachgemäßer Verwendung des Produkts oder für Mängel, die auf Faktoren oder Aspekte zurückzuführen sind, die nichts mit der Qualität des Produkts ansich zu tun haben, einschließlich falscher Aufbewahrung.

Der Nutzer des Produktes muss vor der Verwendung entscheiden, ob es für die beabsichtigte Verwendung geeignet ist und übernimmt dabei sämtliche daraus resultierende Verantwortung.

Die in diesem technischen Datenblatt enthaltenen technischen Daten und Leistungsmerkmale werden regelmäßig aktualisiert. Konsultieren Sie für die aktuellste Version unsere Website: www.azichem.com. Das Datum der Überarbeitung ist im nebenstehenden Feld angegeben. Die dort zu findende Version setzt alle vorherigen außer Kraft und ersetzt diese.

Bitte beachten Sie, dass der Benutzer das neueste Sicherheitsdatenblatt mit chemisch-physikalischen und toxikologischen Daten, Risikosätzen und weiteren Informationen für dieses Produkt lesen muss, um das Produkt und seine Verpackung sachgemäß in aller Sicherheit transportieren, verwenden und entsorgen zu können. Das Sicherheitsdatenblatt finden Sie auf unserer Website: www.azichem.com.

Das Produkt und/oder die Verpackung dürfen nicht in der Umwelt entsorgt werden.

