

Beltseal

Quellgummi für PVC-Rohre, die durch Betonwände verlaufen



Beltseal ist eine "Riemendichtung" aus einem speziellen Quellgummi, das bei Kontakt mit Wasser reagiert, indem es sein Ausgangsvolumen erhöht. Beltseal wird dank seiner Geometrie sehr schnell und ohne zusätzliche Bearbeitung, indem es direkt auf das PVC-Rohr aufgetragen wird. Seine Funktion besteht darin, die Unebenheiten, die sich aufgrund des Vorhandenseins von PVC-Durchgangsrohren leicht in Beton absetzen können, hermetisch abzudichten. Zwischenräume, die in vielen Fällen von einer Seite des Mauerwerks auf die andere übergehen und daher die Wasserdichtigkeit des Mauerwerks ernsthaft gefährden könnten. Es stehen drei Größen zur Verfügung, die jeweils für Rohrdurchmesser geeignet sind: 70/90 mm, 110/125 mm und 160/200 mm.

ZOLLCODE: 4006 9000

KOMPONENTEN: Einkomponente

ERSCHEINUNGSBILD: Dichtung

VERFÜGBARE FARBEN: Blau

VERPACKUNGEN UND MASSE: Beltseal 70/90: 1 x (Schachtel 180 einheit) - Beltseal 110/125: 1 x (Schachtel 180 einheit) - Beltseal 160/200: 1 x (Schachtel 180 einheit)

MERKMALE UND VORTEILE

Die hydroexpansive Kapazität von Beltseal wurde im Labor mit zwei verschiedenen Arten von Wasser getestet: demineralisiertem Wasser und Wasser mit stark basischem pH-Wert (um Bedingungen im Kontakt mit Beton zu simulieren). Die Expansionstests zeigten eine Volumenänderung von jeweils 300% bzw. 250%

EINSATZGEBIETE

Realisierung von unterirdischen Betonkonstruktionen mit Durchgangsrohren, bei denen die Wand in direktem Bodenkontakt steht und daher außerhalb des Mauerwerks keine Abdichtungsschichten vorhanden sind: Keller, Tavernen, unterirdische Garagen, unterirdische Räume und Kellerräume usw.

ZULÄSSIGE TRÄGER

Beton - Fertigbau - Kunststoff - Stahl

ANWENDUNGSWEISE



Die Quellgummi-Dichtung Beltseal in Bezug auf die Länge des Rohrs in einer zentralen Position (eine Dichtung für jedes Durchgangsrohr) anbringen.


ANWENDUNGSMETHODEN

Manuelle Anwendungen



GRUNDLEGENDE MERKMALE

 Haltbarkeit: 24 Monate
 Quellfugenprodukt: 250 - 300 %

 Nutzungstemperatur: -20 / +75 °C

TECHNISCHE SPEZIFIKATIONEN

Dichte **1.22 +/- 0.03 g/cm³**

Längszugfestigkeit: **>1.5 MPa**

Maximaler Hydraulikdruck **5 bar**

Alkalifeste Materialien

Längsverlängerung bei Bruch **>350 %**

Shore A
Härte **35**

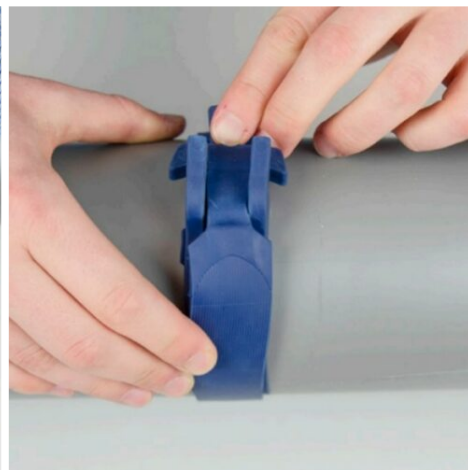
VERBRAUCH

1 Beltseal Dichtung für jedes abzudichtende Durchgangsrohr.

LAGERUNG UND AUFBEWAHRUNG

Das Produkt in der Originalverpackung an einem kühlen, trockenen Ort, vor Frost und direkten Sonnenstrahlen geschützt, aufbewahren. Eine unsachgemäße Aufbewahrung des Produktes kann zum Verlust der rheologischen Leistungen führen. Feuchtigkeitsempfindlich.

FOTOGALERIE

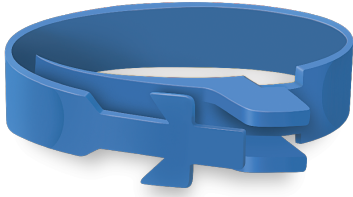


Produziert und verteilt von **AZICHEM srl**
Via Giovanni Gentile, 16/A - 46044 Goito (MN), Italien
Tel: +39 0376.604185 / 604365
Fax: +39 0376 604398
www.azichem.com - info@azichem.com

Aktualisierung vom **26-05-2022**
Verkaufsbedingungen und rechtliche Hinweise finden Sie
unter
<https://www.azichem.com/allgemeine-verkaufsbedingungen>

Gesamtseitenzahl dieses Dokuments: 3

ZUSÄTZLICHE INHALTE



WARNHINWEISE UND VORSICHTSMASSNAHMEN

Die in diesem technischen Datenblatt enthaltenen und ggf. auch mündlich oder schriftlich zur Verfügung gestellten allgemeinen Informationen sowie Hinweise und Anwendungsanleitungen für dieses Produkt entsprechen dem aktuellen Stand unserer wissenschaftlichen und praktischen Kenntnisse.

Einige der angegebenen technischen Daten und Leistungsmerkmale können das Ergebnis von Labortests sein, die in einer kontrollierten Umgebung durchgeführt wurden und müssen daher in Bezug auf die tatsächlichen Betriebsbedingungen gegebenenfalls angepasst werden.

Azichem Srl übernimmt keine Verantwortung für unzureichende Leistung aufgrund unsachgemäßer Verwendung des Produkts oder für Mängel, die auf Faktoren oder Aspekte zurückzuführen sind, die nichts mit der Qualität des Produkts ansich zu tun haben, einschließlich falscher Aufbewahrung.

Der Nutzer des Produktes muss vor der Verwendung entscheiden, ob es für die beabsichtigte Verwendung geeignet ist und übernimmt dabei sämtliche daraus resultierende Verantwortung.

Die in diesem technischen Datenblatt enthaltenen technischen Daten und Leistungsmerkmale werden regelmäßig aktualisiert. Konsultieren Sie für die aktuellste Version unsere Website: www.azichem.com. Das Datum der Überarbeitung ist im nebenstehenden Feld angegeben. Die dort zu findende Version setzt alle vorherigen außer Kraft und ersetzt diese.

Bitte beachten Sie, dass der Benutzer das neueste Sicherheitsdatenblatt mit chemisch-physikalischen und toxikologischen Daten, Risikosätzen und weiteren Informationen für dieses Produkt lesen muss, um das Produkt und seine Verpackung sachgemäß in aller Sicherheit transportieren, verwenden und entsorgen zu können. Das Sicherheitsdatenblatt finden Sie auf unserer Website: www.azichem.com.

Das Produkt und/oder die Verpackung dürfen nicht in der Umwelt entsorgt werden.

