

## Consilex Barrier Cream

Wasserabweisendes Gel aus Silan, in 600-cc-Beutel, für chemische Barrieren



Imprägnierungsmittel auf Basis von Silane für die Bildung von chemischen Barrieren gegen den kapillaren Aufstieg von Feuchtigkeit, besonders geeignet auch für neues Mauerwerk, auch Wabenförmig (Poroton, Doppel Uni, etc.). Geliefert in 600 cc, aluminiumbeschichteten Säcken ("weiche" Kartusche), einzusetzen in entsprechender Dosierpistole für Verdichtungsmittel in Säcken.

**ZOLLCODE:** 3824 9970

**KOMPONENTEN:** Einkomponente

**ERSCHEINUNGSBILD:** Dickflüssige Flüssigkeit

**VERFÜGBARE FARBEN:** weiß

**VERPACKUNGEN UND MASSE:** Kartusche 600 cc - Eimer 5 kg - Schachtel: 10 x (Kartusche 600 cc)

### MERKMALE UND VORTEILE

Consilex Barrier Cream ist eine konzentrierte Creme, auf Basis von Silan, speziell formuliert für Mauerwerk-Einspritzungen für die Bildung von hoch wirksamen, chemischen Barrieren gegen die kapillar aufsteigende Feuchtigkeit. Das Produkt ist optimal geeignet für massives Mauerwerk (Stein, Ziegel, Tuff, Sandstein, Beton), kann aber auch effektiv in Lochstein-Blöcken (wabenförmige Wände) verwendet werden. Die Creme hat eine hervorragende Penetration und Diffusion und bildet eine stabile chemische Barriere, welche für mehrere Jahre das kapillare Aufsteigen der Feuchtigkeit, in die Poren des Mauerwerks, verhindert. Consilex Barrier Cream bekämpft auch die Bildung von Ausblühungen auf dem Mauerwerk und verändert nicht die Atmungsaktivität der Halterung. Das Produkt wird in 600 cc, aluminiumbeschichteten Säcken geliefert.

### EINSATZGEBIETE

Hemmung der kapillar aufsteigenden Feuchtigkeit in absorbierenden Mauerwerk aus Backstein, gemischtem Steingut, Stein, Tuff und auch aus Lochstein, in neuen und alten Konstruktionen, städtisch, ländlich, historisch und monumental.

### ZULÄSSIGE TRÄGER

Beton - Ziegel - Tuffstein - Mix-Mauerwerk - Mauerwerk aus Lochziegeln - Stein-Mauerwerk

### VORBEREITUNG DER TRÄGER

Zeichnen Sie eine Linie parallel zum externen Bordstein oder zum internen Boden, mit einem Abstand von etwa 12 bis 15 cm des selbigen. Auf der gezeichneten Linie, Bohrpunkte mit einem Abstand von 12-15 cm voneinander vorbereiten. Die Neigung der Löcher kann zwischen 0° (horizontal) und 20° nach unten betragen. Die Tiefe der Löcher sollte etwa 2/3 der zu injektierenden Wandstärke entsprechen. Die Spitze des zu verwendenden Bohrers, muss einen Durchmesser von 12-14 mm aufweisen. Einmal mit den Bohrungen abgeschlossen, muss notwendigerweise der durch das Bohren erzeugte Staub beseitigt werden.



## ANWENDUNGSWEISE

Consilex Barrier Cream sollte mit dafür vorgesehener Dichtstoffpistole für 600 ml-Taschen in die Wand injiziert werden (der Art, allgemein für Dicht- und Klebstoffe häufig verwendet), sowohl manuell als auch pneumatisch, nach folgendem Verfahren: - Den Beutel in die Kammer der Dosierpistole einsetzen und den Metallclip des Beutels entfernen - Die Dosierpistole mit einem Röhrchen, im allgemeinen mitgeliefert (anstelle des Kunststoffauslaufs) ausstatten - Extrudieren Sie Consilex Barrier Cream in die vorbereiteten Bohrlöcher mit einem Verbrauch von etwa 20-25 ml pro cm des zu injizierenden Mauerwerks, für jeden laufenden Meter. Beispiel: Für eine Wand von 40 cm, wird etwa 1 Liter pro Meter Consilex Barrier Cream (25 ml / cm x 40 cm = 1000 ml pro Meter) benötigt werden. - Einmal mit dem Injektionsvorgang und der Schließung der Löcher (mit Mörtel auf Basis von Zement oder Kalk) abgeschlossen, wird generell nach ein paar Tagen der Putz entfernt, um eine bessere Trocknung des behandelten Mauerwerks zu ermöglichen. - Nach vollständiger Trocknung der unverputzten Wand, wird diese wieder neu verputzt werden, vorzugsweise mit makroporösem Entfeuchtungsputz (Sanatigh). Die Verbrauchsangaben sind rein indikativ, die genau zu verwendete Menge muss immer durch entsprechende Vorversuche ermittelt werden, insbesondere bei Lochziegelmauerwerk.

## ANWENDUNGSMETHODEN


Dosierpistole

## WERKZEUGREINIGUNG

Wasser

## GRUNDLEGENDE MERKMALE

 Haltbarkeit: 12 Monate

 Nicht entflammbar

 Nutzungstemperatur: +8 / +35 °C

## TECHNISCHE SPEZIFIKATIONEN

pH 7

## VERBRAUCH

Ungefähr 200 cc Consilex Barrier Cream für jeden Laufmeter von 10 cm dickem Mauerwerk. Den Verbrauch proportional zur Dicke des zu restaurierenden Mauerwerks berechnen.

## LAGERUNG UND AUFBEWAHRUNG

Frostempfindlich Das Produkt in der Originalverpackung an einem kühlen, trockenen Ort, vor Frost und direkten Sonnenstrahlen geschützt, aufbewahren. Eine unsachgemäße Aufbewahrung des Produktes kann zum Verlust der rheologischen Leistungen führen. Wurden die Behälter geöffnet müssen sie sofort verwendet werden.

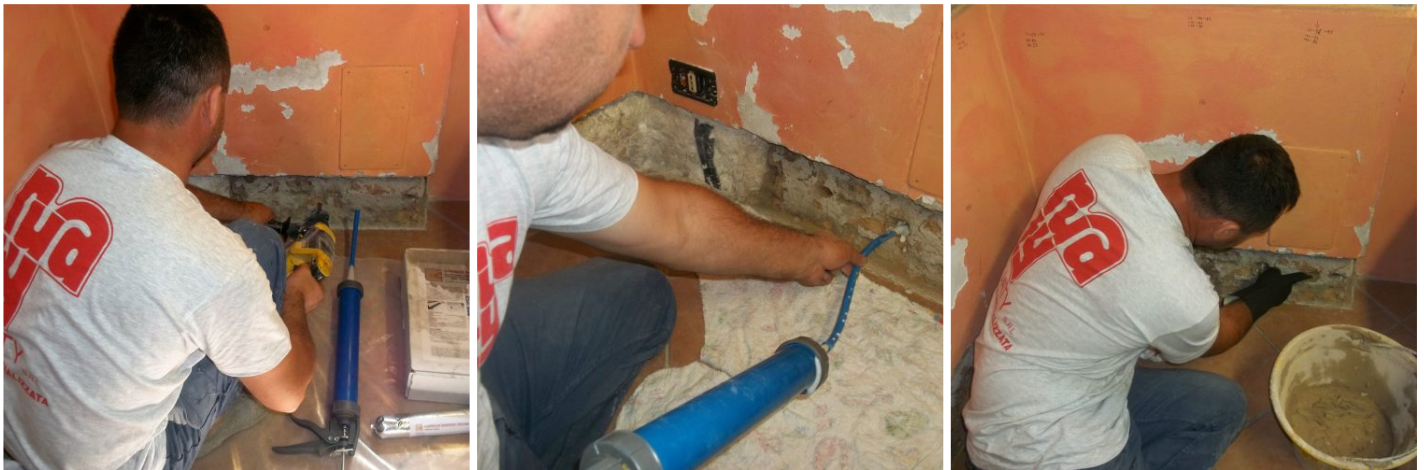


Produziert und verteilt von **AZICHEM srl**  
Via Giovanni Gentile, 16/A - 46044 Goito (MN), Italien  
Tel: +39 0376.604185 / 604365  
Fax: +39 0376 604398  
[www.azichem.com](http://www.azichem.com) - [info@azichem.com](mailto:info@azichem.com)

Aktualisierung vom **05-06-2024**  
Verkaufsbedingungen und rechtliche Hinweise finden Sie  
unter  
<https://www.azichem.com/allgemeine-verkaufsbedingungen>

Gesamtseitenzahl dieses Dokuments: 3

## FOTOGALERIE



## ZUSÄTZLICHE INHALTE



## WARNHINWEISE UND VORSICHTSMASSNAHMEN

Die in diesem technischen Datenblatt enthaltenen und ggf. auch mündlich oder schriftlich zur Verfügung gestellten allgemeinen Informationen sowie Hinweise und Anwendungsanleitungen für dieses Produkt entsprechen dem aktuellen Stand unserer wissenschaftlichen und praktischen Kenntnisse.

Einige der angegebenen technischen Daten und Leistungsmerkmale können das Ergebnis von Labortests sein, die in einer kontrollierten Umgebung durchgeführt wurden und müssen daher in Bezug auf die tatsächlichen Betriebsbedingungen gegebenenfalls angepasst werden.

Azichem Srl übernimmt keine Verantwortung für unzureichende Leistung aufgrund unsachgemäßer Verwendung des Produkts oder für Mängel, die auf Faktoren oder Aspekte zurückzuführen sind, die nichts mit der Qualität des Produkts ansich zu tun haben, einschließlich falscher Aufbewahrung.

Der Nutzer des Produktes muss vor der Verwendung entscheiden, ob es für die beabsichtigte Verwendung geeignet ist und übernimmt dabei sämtliche daraus resultierende Verantwortung.

Die in diesem technischen Datenblatt enthaltenen technischen Daten und Leistungsmerkmale werden regelmäßig aktualisiert. Konsultieren Sie für die aktuellste Version unsere Website: [www.azichem.com](http://www.azichem.com). Das Datum der Überarbeitung ist im nebenstehenden Feld angegeben. Die dort zu findende Version setzt alle vorherigen außer Kraft und ersetzt diese.

Bitte beachten Sie, dass der Benutzer das neueste Sicherheitsdatenblatt mit chemisch-physikalischen und toxikologischen Daten, Risikosätzen und weiteren Informationen für dieses Produkt lesen muss, um das Produkt und seine Verpackung sachgemäß in aller Sicherheit transportieren, verwenden und entsorgen zu können. Das Sicherheitsdatenblatt finden Sie auf unserer Website: [www.azichem.com](http://www.azichem.com).

Das Produkt und/oder die Verpackung dürfen nicht in der Umwelt entsorgt werden.

