

## Consilex IMC

### Chemische Barrieren durch langsame Diffusion bei aufsteigender Feuchtigkeit



Einkomponentensystem konzentriert (60 - 65%) auf modifizierter Silanbasis zur Herstellung, nur durch Zugabe von Wasser, einer hydrophoben Mikroemulsionen für Injektionen in Mauerwerke, Erstellung von chemischen Barrieren, durch langsame Diffusion, gegen die Verminderung von aufsteigender Feuchtigkeit in Kapillarporen von Ziegel- und Steinmauerwerken, Tuff- oder Mischmauerwerken, mit variierender Dicke.

**ZOLLCODE:** 3824 9970

**KOMPONENTEN:** Einkomponente

**ERSCHEINUNGSBILD:** Flüssig

**VERFÜGBARE FARBEN:** Transparent

**VERPACKUNGEN UND MASSE:** Kanister 25 kg - Kleine Zisterne 1000 kg

### MERKMALE UND VORTEILE

Consilex IMC erstellt, durch langsamer Diffusion mit radialer Ausbreitung, einen chemischen Sperrschutz an der Basis des Mauerwerks. Die langsame Diffusion ist speziell konzipiert worden, um die gesamte kapillare Masse zu beeinflussen und ein tiefes Eindringen in die Porosität des porösen Materials, ohne Veränderung der Wasserdampfdurchlässigkeit, zu ermöglichen: Die behandelten Träger behalten die ursprüngliche Fähigkeit der Atmungsaktivität bei. Das System, das auf Consilex IMC basiert, realisiert die Unterbrechung der kapillaren aufsteigenden Feuchtigkeit, in Höhe der Schicht in welcher, Diffusoren auf Durchschnittshöhe von 30 cm, inseriert worden sind. Die Wand oberhalb des Eingriffes, befreit von erzeugter Feuchtigkeit, wird fortschreitend und langsam die im Moment des Eingriffes, anwesende Restfeuchte im Ambiente abgeben. Durch dieses Verdampfungsverfahren können die im Mauerwerk enthaltene Salze wieder auftauchen, farbveränderte Aufhellungen der Oberfläche und Ausblühungen eintreten. Aus den genannten Gründen, wird zur vervollständigung eines Eingriffes, eine Behandlung von Salzausschreitungen (Typ FEST SALZ oder Sanareg, in Verbindung mit Erstellung eines Entfeuchtungsputzes (Typ Sanatigh), basierend auf Angaben der Datenblätter für jedes Produkt, empfohlen.

### EINSATZGEBIETE

Konstruktion von chemischem Sperrschutz, durch langsame Diffusion, gegen die Verminderung von aufsteigender Feuchtigkeit in Kapillarporen von Ziegel- und Steinmauerwerken, Tuff- oder Mischmauerwerken, mit variierender Dicke.

### VORBEREITUNG DER TRÄGER

Entfernen, des vorhandenen Putzes, wenn nötig, bis mindestens einem Meter über der ersichtlichen Linie der aufsteigenden Feuchtigkeit. Ziehen Sie eine Linie parallel zum externen Bordstein oder dem internen Boden, mit einem Abstand von etwa 10-15 cm von ihnen selbst. Auf der gezeichneten Linie, mit jeweils 12 cm Abstand voneinander, Bohrungen vornehmen. Die Neigung der Löcher muss etwa 20 ° nach unten betragen. Die Tiefe der Löcher wird etwa 4/5 der Dicke der Wand, die injiziert werden soll, betragen. Die Spitze des zu verwendeten Bohrers soll leicht über 30 mm sein. Einmal mit dem Bohren der Löcher abgeschlossen, muss unbedingt der, durch das Bohren, entstandene Staub beseitigt werden. Inserieren Sie, in die so hergestellten Locher, die spezifischen Papprohren Barrier Tube D26, wie im Datenblatt beschrieben, ein und prädisponieren Sie, wie im Datenblatt beschrieben, die relativen Röhren in die spezifischen Polyethylen-Beutel BAG BARRIER.



## ANWENDUNGSWEISE


Bereiten Sie die hydrophobe Lösung Consilex IMC durch Verdünnung mit Wasser (maximal Verdünnung 1:15) vor. Mit geeignetem Rührwerk für mindestens 5 Minuten verrühren. Mit der so hergestellten Mischung, die zuvor vorbereiteten Injektions-Beutel (Barrier Bag) bis zur vollständigen Sättigung des Mauerwerks befüllen. Im Normalfall wird für ein Mauerwerk mit etwa 40 cm dicke und einem Meter länge, 7-8 Liter der Lösung 1:15 absorbiert. Nach abgeschlossener Befüllung, die Injektionsvorrichtungen entfernen, die Einsätze "auslaufend" in den Bohrlöcher lassen und diese ordnungsgemäß mit Mörtel auf Basis von Zement und / oder Kalk verfugen. Die Mikroemulsion, richtig vorbereitet und gemischt, sollte klar sein. Wenn diese trübe erscheint, nicht mit der Anwendung fortfahren.


## GRUNDLEGENDE MERKMALE

 Haltbarkeit: 6 Monate

 Nur mit Schutzbrille verwenden

 Spezifisches Gewicht: 1.10 kg/dm<sup>3</sup>

 Mit Wasser mischen: 1:15

 Nur mit Schutzhandschuhen verwenden

## TECHNISCHE SPEZIFIKATIONEN

pH 3 - 5.5

Zündpunkt > 60 °C

Wirkstoff 60 - 65 %

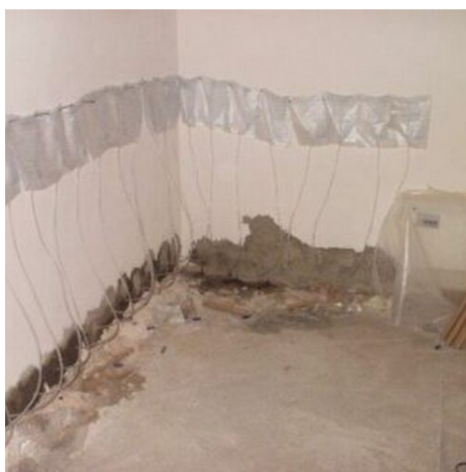
## VERBRAUCH

0,17 bis 0,20 Liter Consilex IMC bereits verdünnt für jeden Laufmeter von 10 cm dickem Mauerwerk. Den Verbrauch proportional zur Dicke des zu restaurierenden Mauerwerks berechnen.

## LAGERUNG UND AUFBEWAHRUNG

Das Produkt in der Originalverpackung an einem kühlen, trockenen Ort, vor Frost und direkten Sonnenstrahlen geschützt, aufbewahren. Eine unsachgemäße Aufbewahrung des Produktes kann zum Verlust der rheologischen Leistungen führen.

## FOTOGALERIE



## ZUSÄTZLICHE INHALTE



## WARNHINWEISE UND VORSICHTSMASSNAHMEN

Die in diesem technischen Datenblatt enthaltenen und ggf. auch mündlich oder schriftlich zur Verfügung gestellten allgemeinen Informationen sowie Hinweise und Anwendungsanleitungen für dieses Produkt entsprechen dem aktuellen Stand unserer wissenschaftlichen und praktischen Kenntnisse.

Einige der angegebenen technischen Daten und Leistungsmerkmale können das Ergebnis von Labortests sein, die in einer kontrollierten Umgebung durchgeführt wurden und müssen daher in Bezug auf die tatsächlichen Betriebsbedingungen gegebenenfalls angepasst werden.

Azichem Srl übernimmt keine Verantwortung für unzureichende Leistung aufgrund unsachgemäßer Verwendung des Produkts oder für Mängel, die auf Faktoren oder Aspekte zurückzuführen sind, die nichts mit der Qualität des Produkts ansich zu tun haben, einschließlich falscher Aufbewahrung.

Der Nutzer des Produktes muss vor der Verwendung entscheiden, ob es für die beabsichtigte Verwendung geeignet ist und übernimmt dabei sämtliche daraus resultierende Verantwortung.

Die in diesem technischen Datenblatt enthaltenen technischen Daten und Leistungsmerkmale werden regelmäßig aktualisiert. Konsultieren Sie für die aktuellste Version unsere Website: [www.azichem.com](http://www.azichem.com). Das Datum der Überarbeitung ist im nebenstehenden Feld angegeben. Die dort zu findende Version setzt alle vorherigen außer Kraft und ersetzt diese.

Bitte beachten Sie, dass der Benutzer das neueste Sicherheitsdatenblatt mit chemisch-physikalischen und toxikologischen Daten, Risikosätzen und weiteren Informationen für dieses Produkt lesen muss, um das Produkt und seine Verpackung sachgemäß in aller Sicherheit transportieren, verwenden und entsorgen zu können. Das Sicherheitsdatenblatt finden Sie auf unserer Website: [www.azichem.com](http://www.azichem.com).

Das Produkt und/oder die Verpackung dürfen nicht in der Umwelt entsorgt werden.

