

Grout Cable

Superflüssiger, konsolidierender, injizierbarer Einpressmörtel



Superflüssiger, injizierbarer, zementgebundener Vergussmörtel mit sehr hoher Fließfähigkeit und Standfestigkeit, mäßig expandierend in der plastischen Phase, für Befestigungen, Anker, Wandverfestigung, Füllungen, Verfüllung von Spannschläuchen etc., auf Basis hochfester Zemente, spezifisch Zusatzstoffe, Füllstoffe, superpuzzolanische Reagenzien. Maximale Partikelgröße 0,06 mm.

ZOLLCODE: 3824 5090

KOMPONENTEN: Einkomponente

ERSCHEINUNGSBILD: Pulver

VERFÜGBARE FARBEN: Grau

VERPACKUNGEN UND MASSE: Sack 25 kg - Palette: 50 x (Sack 25 kg)

ERHALTENE ZERTIFIZIERUNGEN UND NORMEN



MERKMALE UND VORTEILE

Grout Cable ist ein Pulverprodukt auf Zementbasis, das geeigneterweise hinzugefügt wird, um Aufschlammungen mit sehr hoher mechanischer Beständigkeit, ohne Schrumpfung und ohne „Ausbluten“, hyperflüssig, gießbar und selbstverdichtend zu erhalten. Die Aufschlammungen können leicht in Löcher, Hohlräume, Diskontinuitäten, Risse und poröse Konglomerate injiziert werden. Der Bedarf an Anmachwasser von Grout Cable ist extrem gering und liegt nahe an der Menge, die stabil, chemisch und physikalisch durch den Zement gebunden wird (stöchiometrisches Wasser); daraus resultieren außergewöhnliche eigenschaften in punkto stabilität, leistung, dichtigkeit und langlebigkeit. Die Haltbarkeit wird zusätzlich durch den hohen Gehalt an Mikrosilikaten mit puzzolanischem Verhalten erhöht, die das Produkt auszeichnen und ihm eine sehr hohe Beständigkeit gegenüber Sulfaten verleihen. Das Vorhandensein spezifischer langkettiger Polymere in der Formulierung mit stabilisierender Funktion und Wasserrückhaltefunktion ermöglicht die Reifung und Entwicklung einer optimalen mechanischen Leistung auch in Gegenwart von Umgebungen mit starker Exposition (XC, XS, XD, XA). Die Formulierung ist frei von metallischen Treibmitteln. Dimensionsstabilität: + 0,4 mm / m (Bedingungen ohne Wasserverlust durch Absaugen oder Verdunsten)

EINSATZGEBIETE

Konsolidierung, Verankerung und Reparatur von Beton- und Mauerwerkskonstruktionen. Verfüllen von Kabelschutzhüllen in nachgespannten Konstruktionen oder Ankerstangen zur Verhinderung von "Spannungskorrosion" in gespannten Stahlseilen. Wartungs- und Korrosionsschutzarbeiten an abgenutzten Mänteln. Funktioniert in Beton oder beschädigtem Mauerwerk. Konsolidierung von Konglomeraten und gerissenem, beschädigtem oder sehr porösem Mauerwerk. Überbrückung von Diskontinuitäten. Befestigung von Stahlelementen (Stifte, Klemmen, Verbinder). Konsolidierung und Reparatur von Arbeiten, die Umwelt-, dynamischen und hydraulischen Belastungen ausgesetzt sind, wie Tunnel, Wasser-, Meeres-, Tiefbauarbeiten, Industriegebäude.



ZULÄSSIGE TRÄGER

Beton - Fertigbau - Mix-Mauerwerk - Stein-Mauerwerk

VORBEREITUNG DER TRÄGER

Die Auftragsflächen müssen absolut sauber, frei von Staub, Verschmutzungen, brüchigen und inkohärenten Stellen etc. sein, angemessen bis zur Sättigung vornässen und wieder mattfeucht abtrocknen lassen. Ein ausreichendes Aufrauen der Oberflächen durch Vertikutieren, Sandstrahlen etc. ist immer notwendig, um maximale Haftwerte zum Untergrund zu erhalten. Die optimalen Werte werden mit Hochdruck-Hydro-Vertikutierung erreicht. Die Eisen, die einer störenden Oxidation unterliegen oder stark oxidiert sind, freilegen und den Rost der freiliegenden Eisen entfernen (durch Sandstrahlen oder Schleifbürsten).

ANWENDUNGSWEISE

• Gießen Sie ca. 2/3 des Anmachwassers in den Mischer, fügen Sie nach und nach Grout Cable und das restliche Wasser hinzu, bis eine flüssige, homogene und klumpenfreie Mischung entsteht. • Anwendungstemperatur > 5 °C, < 35 °C. Die beste Fließfähigkeit wird bei einer Mörteltemperatur ≥ 15 °C erreicht. Niedrigere Temperaturen verringern die Fließfähigkeit etwas. Bei winterlichen Temperaturen empfiehlt sich die Verwendung von heißem Anmachwasser. • Befeuchten Sie die Hohlräume oder Konglomerate, um zu verhindern, dass das Saugen der Stützen die Glätte einschränkt, und entfernen Sie das Anmachwasser vor dem Aushärten. Führen Sie die Benetzung einige Stunden vor dem Einspritzen des Mörtels durch und vermeiden Sie Wassereinschlüsse und überschüssiges Wasser auf der Oberfläche. Verstopfungs- und Konsolidierungsfüllungen können je nach Anwendungsart sowohl durch Schwerkraft als auch durch manuelle / automatische Pumpen durchgeführt werden. • Halten Sie die äußeren und exponierten Oberflächen des Mörtels mindestens 24 Stunden lang feucht

ANWENDUNGSMETHODEN


Guss - Einspritzen


WERKZEUGREINIGUNG


Wasser

GRUNDLEGENDE MERKMALE

 Haltbarkeit: 12 Monate

 Nicht entflammbar

 UV-Strahlenfest:

 Mit Wasser mischen: 33 - 35 %

 Nutzungstemperatur: +5/+35 °C



Produziert und verteilt von **AZICHEM srl**
Via Giovanni Gentile, 16/A - 46044 Goito (MN), Italien
Tel: +39 0376.604185 / 604365
Fax: +39 0376 604398
www.azichem.com - info@azichem.com

Aktualisierung vom **22-06-2022**
Verkaufsbedingungen und rechtliche Hinweise finden Sie
unter
<https://www.azichem.com/allgemeine-verkaufsbedingungen>

Gesamtseitenzahl dieses Dokuments: 4

TECHNISCHE SPEZIFIKATIONEN

Druckfestigkeit nach 28 Tagen (EN 196-1) bei Fließfähigkeit $t_0 = 25''$ (EN 445) > **50 N/mm²**

Biegefestigkeit nach 28 Tagen (EN 196-1) bei Fließfähigkeit $t_0 = 25''$ (EN 445) > **6.5 N/mm²**

EN 196-3

Haftungsdauer < **24 h**

UNI EN 1015-12

Haftungsverbund > **3 N/mm²**

Volumenänderung (EN 445) < **0.5 %**

UNI EN 13057

Kapillarabsorption **0.25**

pH > **12**

Druckfestigkeit nach 28 Tagen (EN 196-1) bei Fließfähigkeit $t_0 = 45''$ (EN 445) > **70 N/mm²**

Biegefestigkeit nach 28 Tagen (EN 196-1) bei Fließfähigkeit $t_0 = 45''$ (EN 445) > **9.5 N/mm²**

Erstarrungszeit (EN 196-3) > **3 h**

Dichtigkeit Darcy **10⁻¹⁰ cm/s**

Dichte **2000 kg/m³**

Austretendes Wasser (EN 445) < **0.1 %**

UNI EN 1542

Chlorid Gehalt **0.0029 %**

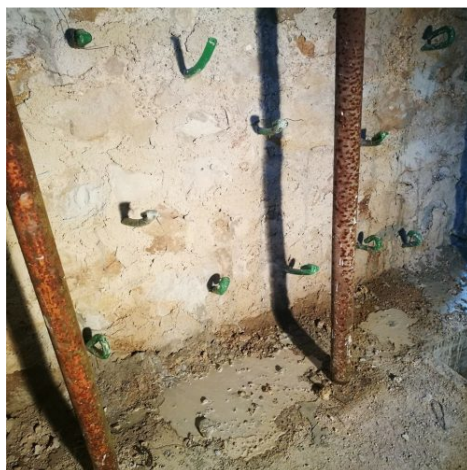
VERBRAUCH

Ungefähr 1600 kg Grout Cable für jeden zu füllenden Kubikmeter Volumen verwenden.

LAGERUNG UND AUFBEWAHRUNG

Das Produkt in der Originalverpackung an einem kühlen, trockenen Ort, vor Frost und direkten Sonnenstrahlen geschützt, aufbewahren. Eine unsachgemäße Aufbewahrung des Produktes kann zum Verlust der rheologischen Leistungen führen. Feuchtigkeitsempfindlich.

FOTOGALERIE



ZUSÄTZLICHE INHALTE



Die physikalisch-mechanischen Daten stammen aus Versuchen, die mit Zusatzwasseranteilen von 34% durchgeführt wurden.

WARNHINWEISE UND VORSICHTSMASSNAHMEN

Die in diesem technischen Datenblatt enthaltenen und ggf. auch mündlich oder schriftlich zur Verfügung gestellten allgemeinen Informationen sowie Hinweise und Anwendungsanleitungen für dieses Produkt entsprechen dem aktuellen Stand unserer wissenschaftlichen und praktischen Kenntnisse.

Einige der angegebenen technischen Daten und Leistungsmerkmale können das Ergebnis von Labortests sein, die in einer kontrollierten Umgebung durchgeführt wurden und müssen daher in Bezug auf die tatsächlichen Betriebsbedingungen gegebenenfalls angepasst werden.

Azichem Srl übernimmt keine Verantwortung für unzureichende Leistung aufgrund unsachgemäßer Verwendung des Produkts oder für Mängel, die auf Faktoren oder Aspekte zurückzuführen sind, die nichts mit der Qualität des Produkts ansich zu tun haben, einschließlich falscher Aufbewahrung.

Der Nutzer des Produktes muss vor der Verwendung entscheiden, ob es für die beabsichtigte Verwendung geeignet ist und übernimmt dabei sämtliche daraus resultierende Verantwortung.

Die in diesem technischen Datenblatt enthaltenen technischen Daten und Leistungsmerkmale werden regelmäßig aktualisiert. Konsultieren Sie für die aktuellste Version unsere Website: www.azichem.com. Das Datum der Überarbeitung ist im nebenstehenden Feld angegeben. Die dort zu findende Version setzt alle vorherigen außer Kraft und ersetzt diese.

Bitte beachten Sie, dass der Benutzer das neueste Sicherheitsdatenblatt mit chemisch-physikalischen und toxikologischen Daten, Risikosätzen und weiteren Informationen für dieses Produkt lesen muss, um das Produkt und seine Verpackung sachgemäß in aller Sicherheit transportieren, verwenden und entsorgen zu können. Das Sicherheitsdatenblatt finden Sie auf unserer Website: www.azichem.com.

Das Produkt und/oder die Verpackung dürfen nicht in der Umwelt entsorgt werden.

