

Osmocem D

Zementäres Dichtungsmittel, zweikomponentig, osmotisch, verformbar



Zweikomponentige, zementäre, osmotische Verbindung, wasserabdichtend, mit speziellen Flexibilisierungs-Polymere ergänzt, superklebend, mäßig verformbar, beständig bei positivem und negativem Druck. Anwendung mit Spatel, Pinsel oder Walze. Ideal zur Wasserabdichtung von Betonkonstruktionen und Mauerwerk: Becken, Wasserleitungen, rissigem Verputz, Aufzugsschächte, Balkone, Terrassen. Reparatur- und Schutzbeschichtungen von Bauwerken und Strukturen im Meer oder in Meeresatmosphäre. Ideal für den Kontakt mit Trinkwasser.

ZOLLCODE: 3824 5090

KOMPONENTEN: Zweikomponenten

ERSCHEINUNGSBILD: Pulver + Flüssig

VERFÜGBARE FARBEN: weiß / Grau

VERPACKUNGEN UND MASSE: Sack 25 kg [A] - Kanister 6.5 kg [B] - Kit: 1 Sack 25 kg [A] + 1 Kanister 6.5 kg [B]

ERHALTENE ZERTIFIZIERUNGEN UND NORMEN



MERKMALE UND VORTEILE

Osmocem D ist durch eine extrem einfache, fehlerfreie Anwendung gekennzeichnet. Vollbringt die Haftfähigkeit an der Halterung durch mechanische Haftung und osmotische Diffusion. Ist wirksam, selbst unter Bedingungen von negativen hydrostatischen Druck (Gegendruck) und ist auch verwendbar als Beschichtung in Dachgärten und Blumenkästen, da es der mechanische Wirkung der Wurzeln widersteht. Osmocem D ist kompatibel mit Lebensmittelsubstanzen: Hat eine Bescheinigung über die Eignung zur Aufbewahrung von Lebensmitteln und Trinkwasser (Zertifikat erhalten am 30/01/2015 im Laboratorium Cogesur - Bureau Veritas von Puerto de Santa Maria, Spanien) erhalten. Osmocem D kann nach UNI EN 14891:2012 angewendet werden: als zweikomponentiger, faserverstärkter Mörtel, flüssig unter Keramik-Fliesen aufzutragen, welche anschließend mit Klebstoff verklebt werden. In diesem Fall wird das Mischungsverhältnis von 4,8 Teilen der Komponente A mit 1 Teil Komponente B (Prüfbericht Nr 2.1 / 19334 / 0181.0.1.2015e, Kiwa GmbH) sein. Elfenbeinfarbe auf Anfrage erhältlich.

EINSATZGEBIETE

Wasserabdichtende Behandlungen von unterirdischen Bau- und Mauerwerken, Schwimmbäder, Becken, Pflanzgefäße, Dachgärten, Kanäle, Tunnel, Garagen, Brücken, Tanks, Kellerräume, Lebensmittellrückhaltebereiche, etc. vorausgesetzt, sie sind ausreichend porös und saugfähig und frei von wasserabweisenden und / oder wasserabweisenden Oberflächenbehandlungen, sei es chemisch (Siloxane, Epoxide, Polyurethane usw.) oder natürlich (Aufwachsen). Geeignet sowohl für positive als auch negative hydrostatische Druckbedingungen. Kann auch zur Abdichtung von Terrassen und Balkonen verwendet werden. Nach EN 14891: 2012 kann es durchaus als Halterung für nachfolgende Verfliesung verwendet werden.



ZULÄSSIGE TRÄGER

Verputze - Beton - Fertigbau - Zementfasern - Ziegel - Mix-Mauerwerk - Stein-Mauerwerk - Untergrundestrich - Steilwände

VORBEREITUNG DER TRÄGER

Die Auftragsflächen müssen absolut sauber, frei von Staub, Verschmutzungen, brüchigen und inkohärenten Stellen usw. wasserabweisende Behandlungen im Allgemeinen usw. sein und angemessen bis zur Sättigung vorgesenst und wieder mattfeucht getrocknet sein. Es ist immer ratsam, den Anwendungsträger mit ca. 100-150 g / m² Haftlatex der KOMPONENTE B zu grundieren; Auf diese Weise werden mindestens drei außerordentlich effektive Vorgänge mit einer einfachen und schnellen Grundierung durchgeführt: a) Vertreibung der Luft aus dem Oberflächenporositätsstopper (mit einer drastischen Verringerung der bekannten Blasenbildung, die bei elastischen Produkten mit geringer Dicke); b) Verringerung der Absorption des Trägers (um eine geeignete Aushärtung des wasserdichten Oberputzes zu gewährleisten); c) erhöhte Haftung dank des tiefen Eindringens der polymeren Komponente.

ANWENDUNGSWEISE

Das Pulver (Komponente A) mit der feuchtigkeitsspendende Lösung (Komponente B) mittels einem Low-Speed-Bohrers mischen, dabei nach und nach das Pulver in die Flüssigkeit gießen und bis zum Erhalt einer glatten und klumpenfreien Mischung weiter mischen. Es sind geringe Änderungen der Menge an Komponente B in der Mischung möglich, um eine Verbindung, je nach vorgesehenen Anwendungszwecke, mehr oder weniger Flüssig zu erhalten (beispielsweise, wenn es mit einem Pinsel aufgetragen werden soll, benötigt man mehr Komponente B im Gegensatz der Verwendung von Spachtelmasse). Nach vollendeter Durchmischung ein paar Minuten warten und vor Anwendung nochmals vorsichtig mischen. Mischen Sie im Verhältnis von 25 kg Komponente A mit 5,2 Liter Komponente B. Um die Leistung der Beschichtung weiter zu verbessern (zum Beispiel im Falle der Abdichtung von Terrassen und Balkonen) ist es ratsam, ein alkalibeständiges Verstärkungsnetz aus Glasfaser Armaglass 160 zwischen einer Schicht und der nächsten, für eine ungefähren Verbrauch von etwa 5 kg / m², einzufügen.

ANWENDUNGSMETHODEN

Putzspritzmaschine - Pinsel - Spachtel - Spritzer

WERKZEUGREINIGUNG

Wasser

GRUNDLEGENDE MERKMALE

↔ Empfohlene Maximaldicke: 8 mm

☞ Für den Kontakt mit Trinkwasser geeignet

📏₂ In zwei Anwendungen anzubringen.

🔥 Nicht entflammbar

⌚ Pot life: 50-70 min

☀ UV-Strahlenfest:

↔ Empfohlene Mindestdicke: 1.5 mm

🕒 Haltbarkeit: 12 Monate

📏_{MAX} Maximaler Aggregatdurchmesser: 0.6 mm

🌡 Nutzungstemperatur: +5 / +35 °C

📊_{KG} Spezifisches Gewicht: 1.9 kg/dm³



Produziert und verteilt von **AZICHEM srl**
Via Giovanni Gentile, 16/A - 46044 Goito (MN), Italien
Tel: +39 0376.604185 / 604365
Fax: +39 0376 604398
www.azichem.com - info@azichem.com

Aktualisierung vom **08-02-2024**
Verkaufsbedingungen und rechtliche Hinweise finden Sie
unter
<https://www.azichem.com/allgemeine-verkaufsbedingung>
en

Gesamtseitenzahl dieses Dokuments: 4

TECHNISCHE SPEZIFIKATIONEN

EN 12190

Kompressionswiderstand > **30 N/mm²**

UNI EN 1015-12

Haftungsverbund \geq **1.5 N/mm²**

Sd EN ISO 7783-1

Wasserdampfdurchlässigkeit **CLASS I**

EN 13142

Statisches elastisches Modul: **15 GPa**

UNI EN 1062-3

Kapillarabsorption **0.16 kg·h^{0.5}/m²**

EN 12190

Biegefestigkeit \geq **6 N/mm²**

Dichtigkeit Darcy **10⁻¹⁰ cm/s**

Haftungsdauer **12-16 h**

Begehbarkeit **36-48 h**

UNI EN 12390-8

Wasserdurchdringung unter Druck (5 bar für 72 Stunden) \leq **13 mm**

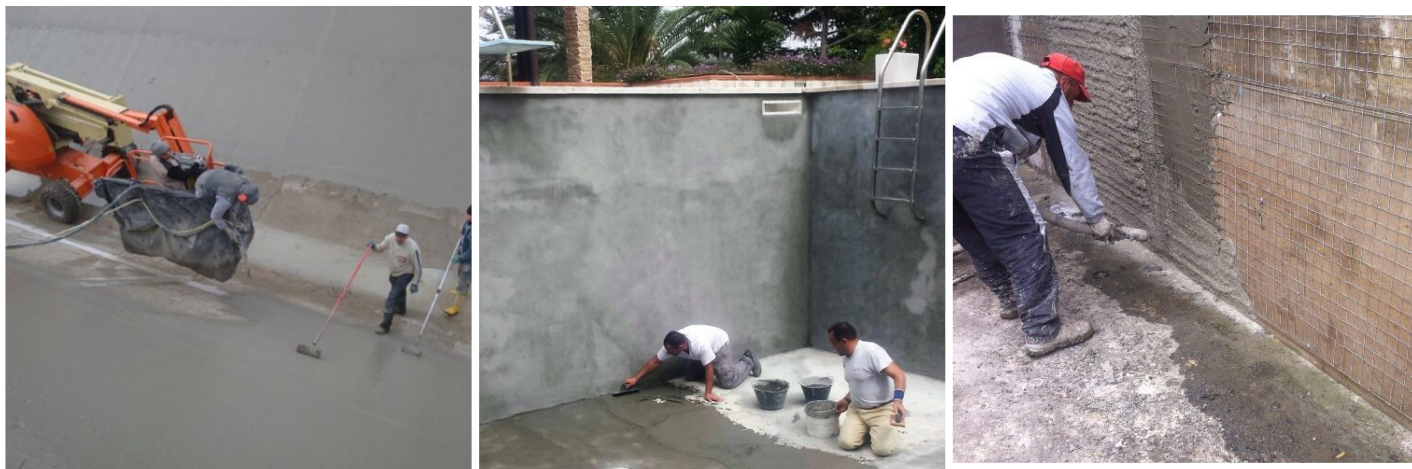
VERBRAUCH

Ungefähr 1,9 kg/m² Osmocem D für jeden Millimeter herzustellender Stärke.

LAGERUNG UND AUFBEWAHRUNG

Das Produkt in der Originalverpackung an einem kühlen, trockenen Ort, vor Frost und direkten Sonnenstrahlen geschützt, aufbewahren. Eine unsachgemäße Aufbewahrung des Produktes kann zum Verlust der rheologischen Leistungen führen. Feuchtigkeitsempfindlich.

FOTOGALERIE



Produziert und verteilt von **AZICHEM srl**
Via Giovanni Gentile, 16/A - 46044 Goito (MN), Italien
Tel: +39 0376.604185 / 604365
Fax: +39 0376 604398
www.azichem.com - info@azichem.com

Aktualisierung vom **08-02-2024**
Verkaufsbedingungen und rechtliche Hinweise finden Sie
unter
<https://www.azichem.com/allgemeine-verkaufsbedingungen>

Gesamtseitenzahl dieses Dokuments: 4

ZUSÄTZLICHE INHALTE



WARNHINWEISE UND VORSICHTSMASSNAHMEN

Nicht bei direkter Sonneneinstrahlung anwenden. Den Schutz und die feuchte Aushärtung warten.

Nicht auf wenig oder nicht porösen Untergründen oder zuvor mit wasserabweisenden Beschichtungen im Allgemeinen überziehen, wenn nicht nach dem entsprechenden Aufrauen mit Buschhämmern, Schleifgeräten und Geräten, die für vorbereitende Untergrundbehandlungen geeignet sind, oder nach entsprechender Behandlung mit geeigneten Polymergrundierungen. Die in diesem technischen Datenblatt enthaltenen und ggf. auch mündlich oder schriftlich zur Verfügung gestellten allgemeinen Informationen sowie Hinweise und Handlungsanleitungen für dieses Produkt entsprechen dem aktuellen Stand unserer wissenschaftlichen und praktischen Kenntnisse.

Einige der angegebenen technischen Daten und Leistungsmerkmale können das Ergebnis von Labortests sein, die in einer kontrollierten Umgebung durchgeführt wurden und müssen daher in Bezug auf die tatsächlichen Betriebsbedingungen gegebenenfalls angepasst werden.

Azichem Srl übernimmt keine Verantwortung für unzureichende Leistung aufgrund unsachgemäßer Verwendung des Produkts oder für Mängel, die auf Faktoren oder Aspekte zurückzuführen sind, die nichts mit der Qualität des Produkts ansich zu tun haben, einschließlich falscher Aufbewahrung.

Der Nutzer des Produktes muss vor der Verwendung entscheiden, ob es für die beabsichtigte Verwendung geeignet ist und übernimmt dabei sämtliche daraus resultierende Verantwortung.

Die in diesem technischen Datenblatt enthaltenen technischen Daten und Leistungsmerkmale werden regelmäßig aktualisiert. Konsultieren Sie für die aktuellste Version unsere Website: www.azichem.com. Das Datum der Überarbeitung ist im nebenstehenden Feld angegeben. Die dort zu findende Version setzt alle vorherigen außer Kraft und ersetzt diese.

Bitte beachten Sie, dass der Benutzer das neueste Sicherheitsdatenblatt mit chemisch-physikalischen und toxikologischen Daten, Risikosätzen und weiteren Informationen für dieses Produkt lesen muss, um das Produkt und seine Verpackung sachgemäß in aller Sicherheit transportieren, verwenden und entsorgen zu können. Das Sicherheitsdatenblatt finden Sie auf unserer Website: www.azichem.com.

Das Produkt und/oder die Verpackung dürfen nicht in der Umwelt entsorgt werden.

