

## Osmocem Flex

### Plasto-elastisches, zementäres Dichtungsmittel für Terrassen und Mauern



Zweikomponentiges zementäres Dichtungsmittel, dispergiert in Wasser, modifiziertes Polymer, hoch verformbar, mit plastisch-elastischem Verhalten. Anwendung mit Spatel, Pinsel oder Walze. Besonders geeignet zur Abdichtung der Terrassen- und Balkonböden, vor Verlegung von Fliesen und Kacheln. Ideal für den Kontakt mit Trinkwasser.

**ZOLLCODE:** 3824 5090

**KOMPONENTEN:** Zweikomponenten

**ERSCHEINUNGSBILD:** Pulver + Flüssig

**VERFÜGBARE FARBEN:** weiß / Grau

**VERPACKUNGEN UND MASSE:** Sack 24 kg [A] - Kanister 8 kg [B] - Kit: 1 Sack 24 kg [A] + 1 Kanister 8 kg [B] - Palette: 50 x (Sack 24 kg [A]) - Palette: 50 x (Kanister 8 kg [B])

### ERHALTENE ZERTIFIZIERUNGEN UND NORMEN



### MERKMALE UND VORTEILE

Osmocem Flex hat ein Kompatibilitäts- Zertifikat für den Kontakt und Aufbewahrung von Trinkwasser und Lebensmittel (Zertifiziert am 30.01.2015 im Laboratorium Cogesur - Bureau Veritas von Puerto de Santa Maria, Spanien). Zweikomponenten-Profiprodukt. Dosierung der Komponente A+ Komponente B, die speziell entwickelt wurde, um der auftragenden Person Sicherheit über das Ergebnis und die Garantie einer Arbeit auf fachmännische Weise zu geben: Der Tank der Komponente B (8 kg) ist gegenüber der Menge, die zum Mischen des Beutels benötigt wird (24 kg), leicht überdosiert), wobei die auftragende Person vor dem Auftragen des Produkts bis zu 1 l des Spezialharzes der Komponente B aus dem Tank entnehmen kann, mit 1 l Wasser verdünnen und diese wässrige Emulsion zum Grundieren des Trägers verwendet; Auf diese Weise werden mindestens drei außerordentlich wirksame Vorgänge mit einer einfachen und schnellen Grundierung ausgeführt: a) Austreiben der Luft aus der Oberflächenporosität\_Porenfüller (mit einer drastischen Verringerung der sichtbaren Blasen, die bei elastischen Produkten mit geringer Dicke auftreten); b) Verringerung der Absorption des Trägers (als Garantie für ein geeignetes Aushärten der wasserfesten Glättung); c) Erhöhung der Haftung aufgrund des Eindringens der Polymerkomponente in die Tiefe.

### EINSATZGEBIETE

Abdichtung von enthaltenden Betonbauten (Tanks, Schwimmbäder, Rohrleitungen, Lebensmittelrückhaltebereiche, etc.). Abdichtung von Balkonen, Terrassen, Bäder, Duschen usw., vorausgesetzt, sie sind ausreichend porös und saugfähig und frei von wasserabweisenden und / oder wasserabweisenden Oberflächenbehandlungen, sei es chemisch (Siloxane, Epoxide, Polyurethane usw.) oder natürlich (Aufwachsen), vor Verlegung von nachfolgenden Putze, Estriche, Keramikfliesen. Abdichtende Beschichtung von Stützmauern, Verputz mit Mikro-Rissen. Allgemein verformbarer Oberputz .



# ZULÄSSIGE TRÄGER

Beton - Fliesen und Kacheln - Untergrundestrich

## VORBEREITUNG DER TRÄGER

Die Auftragsflächen müssen sauber, frei von Schmutz, krümeligen und inkonsistenten Teilen, Staub, wasserabweisenden Behandlungen im Allgemeinen usw. sein und mit einer geeigneten Vorbereitungsmethode leicht aufgeraut sein (Aufrauungsgrad  $> 2$  mm oder  $\geq 3$  auf der ICRI-Skala). - Internationales Institut für Betonreparatur). Besonders trockene Untergründe sollten leicht mit Wasser angefeuchtet werden. Es empfiehlt sich immer, den Anwendungsträger mit ca. 100-150 g/m<sup>2</sup> Klebelatex KOMPONENTE B zu grundieren, um das Austreiben der Luft aus der Oberflächenporosität (Porenstopper) zu erleichtern, die Absorption des Trägers zu verringern und die Haftung am Untergrund zu erhöhen Unterstützung. Bei Anwendungen auf Gipskartonplatten zunächst eine Schicht Bond Plus als Grundierung auftragen. Bei großen Deckflächen auf Flachdächern oder wasserdurchtränkten Terrassen ist es erforderlich, entsprechend platzierte Dampfzugs-„Schnursteine“ vorzusehen. Nicht auf Untergründen auftragen, auf denen Wasser austritt oder fließendes Wasser in irgendeiner Form vorhanden ist. Diese müssen zuvor blockiert und behoben werden, um zu verhindern, dass das Produkt während der Aushärtungs- und Abbindephase weggespült wird.

## ANWENDUNGSWEISE

Osmocem Flex wird in zwei abgemessene Komponenten geliefert, die mit einem niedrigen Geschwindigkeitsmischer (max. 300 U / min), bis zum Erhalt einer homogene, klumpenfreien Mischung, gründlich gemischt werden müssen. Der Zusatz anderer Inhaltsstoffe ist unbedingt zu vermeiden. Der Tank der Komponente B (8 kg) ist im Vergleich zu der Menge, die zum Mischen des Beutels (24 kg) benötigt wird, leicht überdosiert, so dass die auftragende Person vor dem Auftragen des Produkts bis zu 1 l des Spezialharzes der Komponente B aus dem Tank entnehmen kann, sie mit 1 Liter Wasser verdünnen und diese wässrige Emulsion verwenden kann, um den Träger zu grundieren (siehe auch Abschnitt ZUSÄTZLICHE INFORMATIONEN). Bei außergewöhnlich trockenem Klima ist es möglich, bei Bedarf moderate Konsistenzkorrekturen vorzunehmen und Wasser bis zu einem Höchstgehalt von 8% zuzufügen. Bei Abdichtung von Terrassen und Balkonen, muss Osmocem Flex in zwei Schichten mit jeweils eine Schichtdicke von etwa 1,5 mm (2,2 kg / m<sup>2</sup> pro Schicht) aufgetragen werden, von denen jede, erst bei stabilem Erscheinen der vorangegangenen Schicht (nicht vor 4 Stunden bei 20 ° C) eingebaut werden darf. Es wird empfohlen, zwischen der ersten und zweiten Schicht von Osmocem Flex, ein alkalibeständiges Netzgewebe aus Glasfaser Armaglass 160 einzubauen. Es muss auch zwischen dem Estrich und den Mauern, ein selbstklebender Dichtstreifen aus Butyl Proband, vorbereitet werden. Abschließend empfiehlt es sich, ein spezielles elastisches Dichtungsband Elastotex 120 oder Elastotex 120 Cloth, in Übereinstimmung mit eventuellen Dehnungsfugen, mit dem selben Osmocem Flex, zu fixieren.




## ANWENDUNGSMETHODEN



Putzspritzmaschine - Pinsel - Pumpe - Rolle - Spachtel - Bürste

## WERKZEUGREINIGUNG

Wasser

## GRUNDLEGENDE MERKMALE

-  Für den Kontakt mit Trinkwasser geeignet
-  Maximaler Aggregatdurchmesser: 0.6 mm
-  Nutzungstemperatur: +8 / +30 °C

-  Haltbarkeit: 12 Monate
- A:B** Mischverhältnis: 3:1 \_
-  Pot life: 60 min



Produziert und verteilt von **AZICHEM srl**  
Via Giovanni Gentile, 16/A - 46044 Goito (MN), Italien  
Tel: +39 0376.604185 / 604365  
Fax: +39 0376 604398  
[www.azichem.com](http://www.azichem.com) - [info@azichem.com](mailto:info@azichem.com)

Aktualisierung vom **14-02-2024**  
Verkaufsbedingungen und rechtliche Hinweise finden Sie  
unter  
<https://www.azichem.com/allgemeine-verkaufsbedingung>  
en

Gesamtseitenzahl dieses Dokuments: 4

## TECHNISCHE SPEZIFIKATIONEN

EN 1062-6

Durchlässigkeit für CO<sub>2</sub> **15.100 (Sd=55 m) μ**

EN 1062-3

**0.034 kg•h<sup>0.5</sup>/m<sup>2</sup>**

UNI PdR 88:2020

Gesamter recycelter Inhalt **≥ 3.9 %**

EN ISO 7783-1

Grad der Wasserdampfdurchlässigkeit **1.430 (Sd=3.2 m) μ**

+5° C EN 1062-7

**Classe A3**

EN 1542

**> 1.0 MPa**

+5° C EN 1062-7

Dynamische Rissüberbrückung **Classe B2**

UNI EN 1015-12

Haftungsverbund **1.50 N/mm<sup>2</sup>**

DIN 53504

Längsverlängerung bei Bruch **17.2 %**

Sd EN ISO 7783-1

Wasserdampfdurchlässigkeit **CLASS I**

A:B

Mischverhältnis der Komponenten **3:1**

UNI EN 1015-6

Dichte **1800 kg/m<sup>3</sup>**

UNI EN 13057

Kapillarabsorption **0.06 kg•h<sup>0.5</sup>/m<sup>2</sup>**

Überbrückungsmöglichkeit bei breiten Rissen **0.5-1.0 mm**

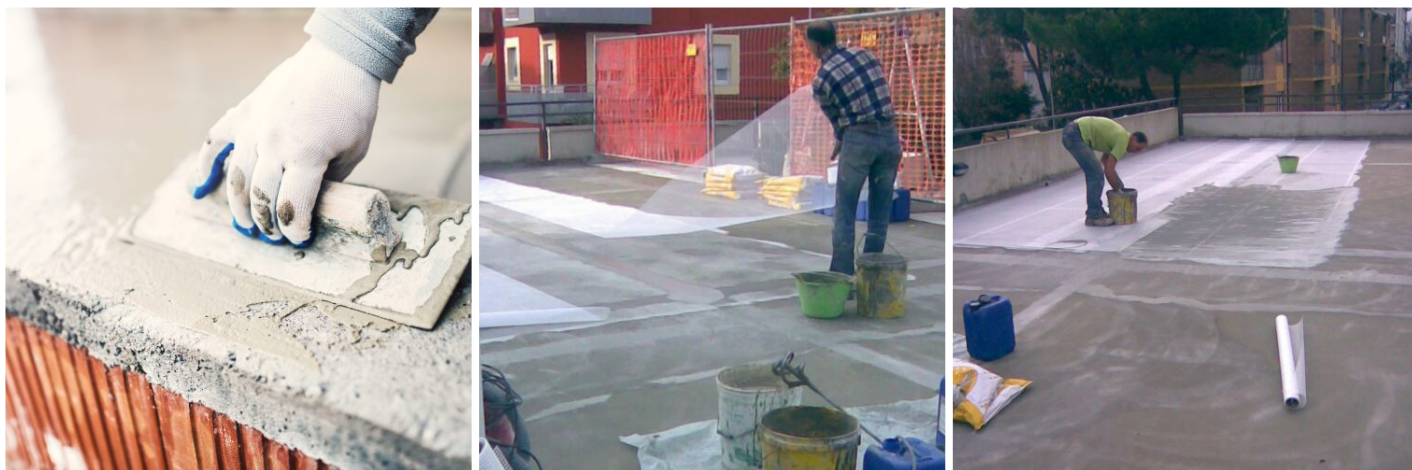
## VERBRAUCH

Ungefähr 1,8 kg/m<sup>2</sup> Osmocem Flex für jeden Millimeter herzustellender Stärke.

## LAGERUNG UND AUFBEWAHRUNG

Das Produkt in der Originalverpackung an einem kühlen, trockenen Ort, vor Frost und direkten Sonnenstrahlen geschützt, aufbewahren. Eine unsachgemäße Aufbewahrung des Produktes kann zum Verlust der rheologischen Leistungen führen. Feuchtigkeitsempfindlich.

## FOTOGALERIE



Produziert und verteilt von **AZICHEM srl**  
Via Giovanni Gentile, 16/A - 46044 Goito (MN), Italien  
Tel: +39 0376.604185 / 604365  
Fax: +39 0376 604398  
[www.azichem.com](http://www.azichem.com) - [info@azichem.com](mailto:info@azichem.com)

Aktualisierung vom **14-02-2024**  
Verkaufsbedingungen und rechtliche Hinweise finden Sie  
unter  
<https://www.azichem.com/allgemeine-verkaufsbedingung>  
en

**Gesamtseitenzahl dieses Dokuments: 4**

## LEISTUNGSVERZEICHNIS EINTRAG



### WARNHINWEISE UND VORSICHTSMASSNAHMEN

Osmocem Flex nicht auf stark degradierten oder inkohärenten Halterungen benutzen, da man das Vereiteln der Abdichtungsqualität riskieren würde. Nicht auf wenig oder nicht porösen Untergründen oder zuvor mit wasserabweisenden Beschichtungen im Allgemeinen überziehen, wenn nicht nach dem entsprechenden Aufrauhen mit Buschhämmern, Schleifgeräten und Geräten, die für vorbereitende Untergrundbehandlungen geeignet sind, oder nach entsprechender Behandlung mit geeigneten Polymergrundierungen. Die in diesem technischen Datenblatt enthaltenen und ggf. auch mündlich oder schriftlich zur Verfügung gestellten allgemeinen Informationen sowie Hinweise und Anwendungsanleitungen für dieses Produkt entsprechen dem aktuellen Stand unserer wissenschaftlichen und praktischen Kenntnisse.

Einige der angegebenen technischen Daten und Leistungsmerkmale können das Ergebnis von Labortests sein, die in einer kontrollierten Umgebung durchgeführt wurden und müssen daher in Bezug auf die tatsächlichen Betriebsbedingungen gegebenenfalls angepasst werden.

Azichem Srl übernimmt keine Verantwortung für unzureichende Leistung aufgrund unsachgemäßer Verwendung des Produkts oder für Mängel, die auf Faktoren oder Aspekte zurückzuführen sind, die nichts mit der Qualität des Produkts ansich zu tun haben, einschließlich falscher Aufbewahrung.

Der Nutzer des Produktes muss vor der Verwendung entscheiden, ob es für die beabsichtigte Verwendung geeignet ist und übernimmt dabei sämtliche daraus resultierende Verantwortung.

Die in diesem technischen Datenblatt enthaltenen technischen Daten und Leistungsmerkmale werden regelmäßig aktualisiert. Konsultieren Sie für die aktuellste Version unsere Website: [www.azichem.com](http://www.azichem.com). Das Datum der Überarbeitung ist im nebenstehenden Feld angegeben. Die dort zu findende Version setzt alle vorherigen außer Kraft und ersetzt diese.

Bitte beachten Sie, dass der Benutzer das neueste Sicherheitsdatenblatt mit chemisch-physikalischen und toxikologischen Daten, Risikosätzen und weiteren Informationen für dieses Produkt lesen muss, um das Produkt und seine Verpackung sachgemäß in aller Sicherheit transportieren, verwenden und entsorgen zu können. Das Sicherheitsdatenblatt finden Sie auf unserer Website: [www.azichem.com](http://www.azichem.com).

Das Produkt und/oder die Verpackung dürfen nicht in der Umwelt entsorgt werden.

