

Osmocem iTop

Wasserabweisender plastoverformbarer osmotischer Zweikomponenten-Beton



Zweikomponentige, zementäre, osmotische Verbindung, dispergiert in Wasser, modifiziertes Polymer, superklebend, verformbar, beständig bei positivem und negativem Druck. Anwendung mit Spatel, Pinsel oder Walze. Ideal für Schutzbeschichtungen und Abdichtungen von Stahlbeton- und Mauerwerksarbeiten: Becken, Schwimmbäder, Wasserleitungen, rissige Zementputze, Balkone; Reparatur- und Schutzbeschichtungen von Bauwerken und Strukturen im Meer oder in Meeresatmosphäre. Ideal für den Kontakt mit Trinkwasser.

ZOLLCODE: 3824 5090

KOMPONENTEN: Zweikomponenten

ERSCHEINUNGSBILD: Pulver + Flüssig

VERFÜGBARE FARBEN: weiß / Grau

VERPACKUNGEN UND MASSE: Sack 25 kg [A] - Kanister 8 kg [B] - Kit: 1 Sack 25 kg [A] + 1 Kanister 8 kg [B]

ERHALTENE ZERTIFIZIERUNGEN UND NORMEN



MERKMALE UND VORTEILE

Osmocem iTop zeichnet sich durch eine extrem einfache und fehlersichere Anwendung aus. Realisierung der Haftung auf Trägern durch mechanische Haftung und osmotische Diffusion. Es ist auch bei negativem hydrostatischem Druck (Gegendruck) wirksam und kann auch als Beschichtung in Dachgärten und Blumenkästen verwendet werden, da es der mechanischen Wirkung der Wurzeln widersteht.

EINSATZGEBIETE

Imprägnierung von Bauwerken und unterirdischen Wänden, Schwimmbädern, Becken, Blumenkästen, Dachgärten, Kanälen, Tunneln, Kästen, Brücken, Tanks, Kellern, Bereichen, in denen Lebensmittel eingeschlossen sind, sofern diese ausreichend porös und saugfähig sind und frei von wasserdichten und/oder wasserabweisenden Oberflächenbehandlungen, sowohl chemisch (Siloxane, Epoxide, Polyurethane usw.) als auch natürlich (Wachsen) sind. Geeignet für positive und negative hydrostatische Druckbedingungen. Es kann auch zur Abdichtung von Terrassen und Balkonen verwendet werden.

ZULÄSSIGE TRÄGER

Verputze - Beton - Fertigbau - Gipsplatte - Zementfasern - Ziegel - Mix-Mauerwerk - Stein-Mauerwerk - Untergrundestrich - Steilwände



VORBEREITUNG DER TRÄGER

Die Auftragsflächen müssen sauber, frei von Schmutz, krümeligen und inkonsistenten Teilen, Staub, wasserabweisenden Behandlungen im Allgemeinen usw. sein und mit einer geeigneten Vorbereitungsmethode leicht aufgeraut sein (Aufrauungsgrad > 2 mm oder ≥ 3 auf der ICRI-Skala). - Internationales Institut für Betonreparatur). Besonders trockene Untergründe sollten leicht mit Wasser angefeuchtet werden. Es empfiehlt sich immer, den Anwendungsträger mit ca. 100-150 g/m² Klebelatex KOMPONENTE B zu grundieren; Auf diese Weise werden mit einer einfachen und schnellen Grundierung mindestens drei sehr wirksame Vorgänge durchgeführt: a) Ausstoßen der Luft aus der Oberflächenporosität - Porenversiegelung (mit drastischer Reduzierung der bekannten Blasen, die bei elastischen Produkten auftreten). geringe Dicke); b) Verringerung der Saugfähigkeit des Untergrunds (um eine ausreichende Reifung der wasserdichten Glättungsschicht zu gewährleisten); c) Erhöhung der Haftung durch tiefes Eindringen der Polymerkomponente. Bei Anwendungen auf Gipskartonplatten zunächst eine Schicht Bond Plus als Grundierung auftragen. Nicht auf Untergründen auftragen, auf denen Wasser austritt oder fließendes Wasser in irgendeiner Form vorhanden ist. Diese müssen zuvor blockiert und behoben werden, um zu verhindern, dass das Produkt während der Aushärtungs- und Abbindephase weggespült wird.

ANWENDUNGSWEISE

Die Pulverkomponente (Komponente A) mit der Befeuchtungslösung (Komponente B) mit einem Bohrer mit niedriger Drehzahl oder einem anderen wirksamen mechanischen Mischer mischen und das Pulver nach und nach in die Flüssigkeit gießen. Weiter mischen, bis eine homogene und klumpenfreie Mischung erhalten wird. Nach dem Mischen einige Minuten warten und dann erneut mischen, bevor das Produkt aufgetragen wird. Um die Leistung der Beschichtung weiter zu verbessern (z.B. bei der Abdichtung von Terrassen und Balkonen), ist es ratsam, die alkalibeständige Glasfaserverstärkung Armaglass 160 zwischen einer Schicht und der nächsten einzufügen, für einen indikativen Verbrauch von ca. 3 - 4 kg/m². Nicht bei direkter Sonneneinstrahlung auftragen und auf Schutz und Feuchtigkeitsabdichtung achten. Nicht auf leicht oder nicht porösen Untergründen auftragen oder wenn diese vorher mit allgemeinen wasserabweisenden Mitteln beschichtet wurden, es sei denn, nach entsprechender Aufrauung mit Stockhämmern, Schleifern und Geräten, die für die vorbereitende Behandlung der Untergründe geeignet sind, oder nach entsprechender Behandlung mit geeigneten polymeren Grundierungen.




ANWENDUNGSMETHODEN




Reibebrett - Putzspritzmaschine - Pinsel - Rolle - Spachtel - Spritzer

WERKZEUGREINIGUNG

Wasser

GRUNDLEGENDE MERKMALE

- |← Empfohlene Mindestdicke: 1.5 mm
-  Hervorgehobenes Produkt
-  Maximaler Aggregatdurchmesser: 0.6 mm
-  Pot life: 50-70 min

-  Haltbarkeit: 12 Monate
-  In zwei Anwendungen anzubringen.
-  Nutzungstemperatur: +5 / +35 °C



TECHNISCHE SPEZIFIKATIONEN

Kompressionswiderstand um 2 Tage **2.5 N/mm²**

Biegefestigkeit nach 2 Tagen > **1.0 N/mm²**

UNI EN 1062-3

Durchlässigkeitskoeffizient < **5 mm**

UNI EN ISO 7783-2

Wasserdampfdurchlässigkeit **Sd 0.99 (class I)**

Wärme kompatibilität nach Kühlechocks - Sturmzyklen **1.8 N/mm²**

UNI EN 1542

2.2 N/mm²

UNI EN 1062-11

Exposition gegenüber künstlicher Witterung - 2000 Stunden **no swelling, no cracking, no flakin**

Kompressionswiderstand um 28 Tage > **9.0 N/mm²**

Biegefestigkeit um 28 Tage > **3.0 N/mm²**

UNI EN 162-6

Durchlässigkeit für CO2 **Sd 93 m**

DIN 53504

Längsverlängerung bei Bruch **15 %**

Dichte **1600 g/l**

A:B

Mischverhältnis der Komponenten **3.12:1**

UNI EN 1062-3

Kapillarabsorption **0.027 kg·h^{0.5}/m²**

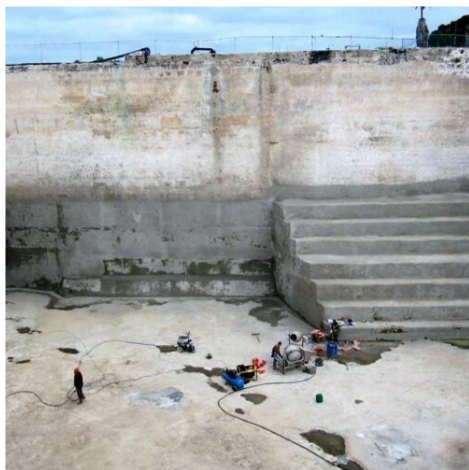
VERBRAUCH

Ungefähr 1,6 kg/m² Osmocem iTop für jeden Millimeter herzustellender Stärke.

LAGERUNG UND AUFBEWAHRUNG

Das Produkt in der Originalverpackung an einem kühlen, trockenen Ort, vor Frost und direkten Sonnenstrahlen geschützt, aufbewahren. Eine unsachgemäße Aufbewahrung des Produktes kann zum Verlust der rheologischen Leistungen führen. Feuchtigkeitsempfindlich.

FOTOGALERIE



Produziert und verteilt von **AZICHEM srl**
Via Giovanni Gentile, 16/A - 46044 Goito (MN), Italien
Tel: +39 0376.604185 / 604365
Fax: +39 0376 604398
www.azichem.com - info@azichem.com

Aktualisierung vom **14-02-2024**
Verkaufsbedingungen und rechtliche Hinweise finden Sie
unter
<https://www.azichem.com/allgemeine-verkaufsbedingung>
en

Gesamtseitenzahl dieses Dokuments: 4

ZUSÄTZLICHE INHALTE



WARNHINWEISE UND VORSICHTSMASSNAHMEN

Die in diesem technischen Datenblatt enthaltenen und ggf. auch mündlich oder schriftlich zur Verfügung gestellten allgemeinen Informationen sowie Hinweise und Anwendungsanleitungen für dieses Produkt entsprechen dem aktuellen Stand unserer wissenschaftlichen und praktischen Kenntnisse.

Einige der angegebenen technischen Daten und Leistungsmerkmale können das Ergebnis von Labortests sein, die in einer kontrollierten Umgebung durchgeführt wurden und müssen daher in Bezug auf die tatsächlichen Betriebsbedingungen gegebenenfalls angepasst werden.

Azichem Srl übernimmt keine Verantwortung für unzureichende Leistung aufgrund unsachgemäßer Verwendung des Produkts oder für Mängel, die auf Faktoren oder Aspekte zurückzuführen sind, die nichts mit der Qualität des Produkts ansich zu tun haben, einschließlich falscher Aufbewahrung.

Der Nutzer des Produktes muss vor der Verwendung entscheiden, ob es für die beabsichtigte Verwendung geeignet ist und übernimmt dabei sämtliche daraus resultierende Verantwortung.

Die in diesem technischen Datenblatt enthaltenen technischen Daten und Leistungsmerkmale werden regelmäßig aktualisiert. Konsultieren Sie für die aktuellste Version unsere Website: www.azichem.com. Das Datum der Überarbeitung ist im nebenstehenden Feld angegeben. Die dort zu findende Version setzt alle vorherigen außer Kraft und ersetzt diese.

Bitte beachten Sie, dass der Benutzer das neueste Sicherheitsdatenblatt mit chemisch-physikalischen und toxikologischen Daten, Risikosätzen und weiteren Informationen für dieses Produkt lesen muss, um das Produkt und seine Verpackung sachgemäß in aller Sicherheit transportieren, verwenden und entsorgen zu können. Das Sicherheitsdatenblatt finden Sie auf unserer Website: www.azichem.com.

Das Produkt und/oder die Verpackung dürfen nicht in der Umwelt entsorgt werden.

