

## Protech Balcony

Transparentes Abdichtmittel, ohne Filmbildung, für Terrassen und Balkone



Lösung auf Basis spezieller Siliconharze und Siloxan-Lösungsmittel, stark eindringend, transparent (farblos), zur schnellen, effizienten, kostengünstigen Imprägnierung von Balkonen, gefliesten Terrassen, Betondecken, Aussentreppe, usw. ohne Demontage oder Eingriffe der vorhandenen Pflasterung. Verändert nicht das Aussehen der Halterung, auf welches es angewendet wird und beeinträchtigt nicht die ursprüngliche Glätte oder seine Atmungsaktivität gegenüber Wasserdampf. Wird in kurzer Zeit aufgetragen, benötigt keine qualifizierte Arbeitskräfte oder professionelle Ausrüstung. Die behandelte Pflasterung ist bereits nach 2 Stunden nach Anwendung wieder benutzbar.

**ZOLLCODE:** 3824 9970

**KOMPONENTEN:** Einkomponente

**ERSCHEINUNGSBILD:** Flüssig

**VERFÜGBARE FARBEN:** Transparent

**VERPACKUNGEN UND MASSE:** Kanister 5 l - Flasche 1 l - Kanister 2 l - Kanister 25 l - Schachtel: 12 x (Flasche 1 l) - Schachtel: 8 x (Kanister 2 l)

### MERKMALE UND VORTEILE

Protech Balcony ist ein einfaches und schnell anzuwendendes Produkt: einfach mit einem Wasserabzieher auf einer sauberen, trockenen Oberfläche ausbreiten, um das Problem der Infiltration zu lösen. Der Wirkstoff, welcher effizient in einem Lösungsmittel enthalten ist, dringt schnell und tief in den Fugen, Risse und Poren der Halterung ein. Generiert bei Kontakt mit Luft, eine Polymerisationsreaktion, welche einwandfrei und bis in die Tiefe, jede Diskontinuität, in welche es eindringen konnte, versiegelt und wasserabweisend macht. Das spezifische polymerisierte Siloxan-Molekül, bei vollendeter Reaktion, ist stabil in der Zeit und wird nicht labil. Die effektive Dauerhaftigkeit des angewendeten Produkts, auf Oberflächen ohne dynamische Bewegungen und nicht seismischen Läsionen ausgesetzt, beträgt in der Regel mehr als 10 Jahre. Sollten sich nach der ersten Anwendung von Protech Balcony, neue Diskontinuitäten, Risse, Spalten, etc. bilden, können diese problemlos mit einer zweiten Anwendung des Produkts gelöst werden. Angesichts seinem Wesen, an sich, nicht filmbildend, kann das Produkt Läsionen, Risse, Delamination, Verschlechterung und Vergilbung in der Zeit, unter dem Einfluss von UV-Strahlen (wie es normalerweise bei Epoxid- und / oder Polyurethan-behandlungen vorkommt) standhalten. Die mit Protech Balcony behandelte Spachtelungen, sind gegen Schimmel, Moosen, Flechten und anderen biodeteriogene Organismen resistent. Es wird darauf hingewiesen, dass die Wirksamkeit in Bezug auf die Wasserabweisung und Wasserbeständigkeit von Protech Balcony mit entsprechenden Tests, durchgeführt in Laboratorien der Abteilung der strukturellen Bautechnik des POLITECNICO DI MILANO (Polytechnisches Labor von Mailand), zertifiziert wurde.

### EINSATZGEBIETE

Schnelle Wasserabdichtung von Balkonen, Terrassen, Treppen, Fliesenflächen, Artefakte in Beton und Naturstein, ohne die Entfernung der bestehenden Pflasterung. Kann auch an senkrechten Flächen, die dem Wetter- und Umwelteinflüssen stark ausgesetzt sind, verwendet werden (gefliest, verputzt, unverputzten Ziegel, etc.).

### ZULÄSSIGE TRÄGER

Verputze - Beton - Zementmörtel, Kalk und Mischmaterialien - Fertigbau - Gips - Zementfasern - Ziegel - Tuffstein - Mix-Mauerwerk - Stein-Mauerwerk - Fliesen und Kacheln



## VORBEREITUNG DER TRÄGER

Die Auftragsflächen müssen absolut sauber, frei von Staub, Verschmutzungen, brüchigen und inkohärenten Stellen etc. sein. Die Fugen zwischen den Fliesen, falls vorhanden, in geeigneter Weise mit einem entsprechenden säurehaltigen oder alkalischen Reinigungsmittel behandeln. In diesem Zusammenhang empfehlen wir das spezifische säurehaltige Reinigungsmittel Deterg-A, verdünnt mit Wasser im Verhältnis 1:4. Die behandelten Oberflächen mit klarem Wasser abspülen. Die labilen und inkohärenten Fugen, eventuell entfernt, müssen mit Zementmörtel mit hoher Haftfähigkeit und Verformbarkeit, wiederhergestellt werden. In diesem Zusammenhang empfehlen wir die Verwendung vom speziellen, zweikomponentigen, wasserdichten und verformbaren Stuck Stucco Balcony. Vor Anwendung des PROTECH BALKONY, die benötigte Zeit (1-2 Tage) für die Trocknung des Stucks abwarten. Die eventuell vorhandenen Dehnungsfugen, einschließlich der Verbindungslinie zwischen dem Fliesenboden und dem Außenrand (meist Granit oder Naturstein), müssen notwendigerweise mit hochelastischen, polymeren Materialien mit hoher Elastizität abgedichtet werden. In diesem Zusammenhang empfehlen wir die Abdichtung mit Protech Flex, unterstützt durch die Verlegung von Filtene Fondogiunto und spezieller Polyurethan-Grundierung Protech Flex Primer.

## ANWENDUNGSWEISE

Geringe Mengen an Produkt nach und nach und gleichmäßig verteilt auf der gesamten Oberfläche mit einer Gummibürste oder einem Wasserabzieher, bis zur vollständigen Imprägnierung der Halterung giessen. Protech Balcony mit großer Achtsamkeit in weniger zugänglich und unbequemen Bereichen, durch die Verwendung einer Bürste mit langen Borsten oder einem Schwamm (Ecken, Sockelleisten, Schwellen, Schachte, Kamine, Kanalisation, etc.) auftragen. Das Produkt für mindestens 60 Minuten einwirken lassen. Innerhalb von maximal 120 Minuten nach Anwendung, das überschüssige Produkt von allen Oberflächen, mit einem in Nitroverdünnung eingeweichtem Tuch, beseitigen. Der Produktverbrauch liegt im Durchschnitt bei etwa 0.14 l / m<sup>2</sup> der zu impermeabilisierenden Oberfläche; Variabel auf Basis der Absorption der Halterung und Größe der Fugen. Normalerweise kann mit 1 Liter Protech Balcony eine Fläche zwischen 5 und 10 m<sup>2</sup> behandelt werden.

## ANWENDUNGSMETHODEN

Bürste - Schwammwerk - Imprägnierung - Pinsel - Schwamm

## WERKZEUGREINIGUNG

Nitro-Verdüner

## GRUNDLEGENDE MERKMALE

- |  |   |
|--|---|
|  Entflammbare Materialien        |  Haltbarkeit: 12 Monate              |
|  Hervorgehobenes Produkt         |  Nur mit Schutzhandschuhen verwenden |
|  Nutzungstemperatur: +5 / +30 °C |  Produkt auf Lösungsmittelbasis      |
|  Spezifisches Gewicht: 0.85 kg/l |  UV-Strahlenfest:                    |

## TECHNISCHE SPEZIFIKATIONEN

-30  
Betriebstemperatur **+80 °C**

pH **7.5**

## VERBRAUCH

Ungefähr 0,15 Liter Protech Balcony für jeden Quadratmeter zu behandelnder Oberfläche, basierend auf der Porosität des Trägers.



Produziert und verteilt von **AZICHEM srl**  
Via Giovanni Gentile, 16/A - 46044 Goito (MN), Italien  
Tel: +39 0376.604185 / 604365  
Fax: +39 0376 604398  
[www.azichem.com](http://www.azichem.com) - [info@azichem.com](mailto:info@azichem.com)

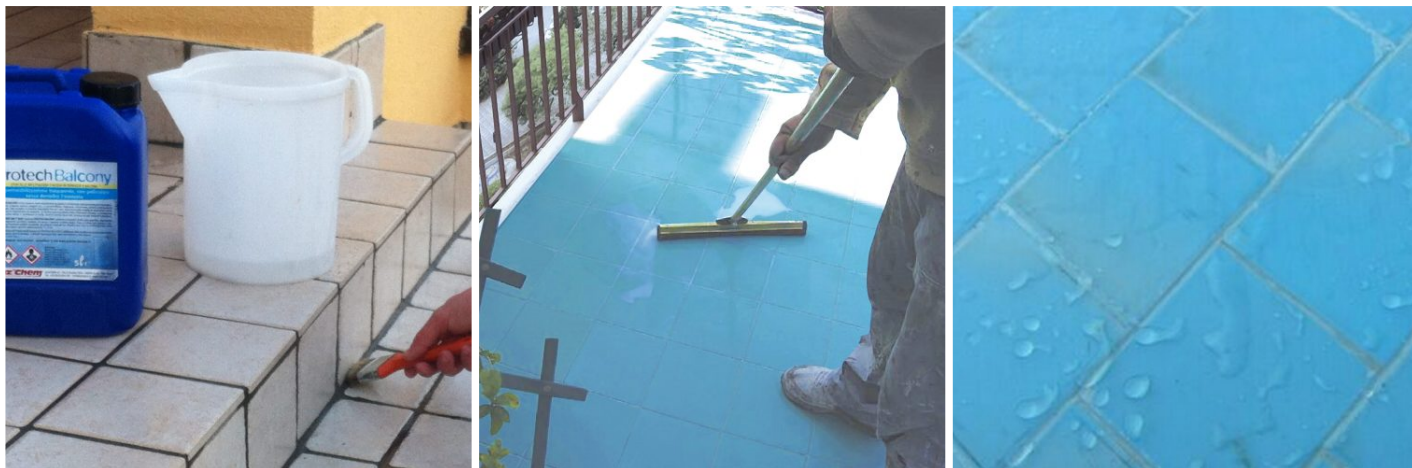
Aktualisierung vom **15-03-2021**  
Verkaufsbedingungen und rechtliche Hinweise finden Sie  
unter  
<https://www.azichem.com/allgemeine-verkaufsbedingung>  
en

Gesamtseitenzahl dieses Dokuments: 4

## LAGERUNG UND AUFBEWAHRUNG

Frostempfindlich Das Produkt in der Originalverpackung an einem kühlen, trockenen Ort, vor Frost und direkten Sonnenstrahlen geschützt, aufbewahren. Eine unsachgemäße Aufbewahrung des Produktes kann zum Verlust der rheologischen Leistungen führen. Feuchtigkeitsempfindlich. Das Produkt bei Temperaturen im Bereich von +5°C bis +35°C lagern.

## FOTOGALERIE



## ZUSÄTZLICHE INHALTE



Produziert und verteilt von **AZICHEM srl**  
Via Giovanni Gentile, 16/A - 46044 Goito (MN), Italien  
Tel: +39 0376.604185 / 604365  
Fax: +39 0376 604398  
[www.azichem.com](http://www.azichem.com) - [info@azichem.com](mailto:info@azichem.com)

Aktualisierung vom **15-03-2021**  
Verkaufsbedingungen und rechtliche Hinweise finden Sie  
unter  
<https://www.azichem.com/allgemeine-verkaufsbedingungen>

**Gesamtseitenzahl dieses Dokuments: 4**

## WARNHINWEISE UND VORSICHTSMASSNAHMEN

Protech Balcony ausschließlich auf trockenen Oberflächen anwenden. Vermeiden Sie den Beginn der wasserabweisenden Applikation in Erwartung von bevorstehenden Niederschlägen. Darüber hinaus wird davon abgeraten die Anwendung in Gegenwart von akzentuierter Ventilation anzuwenden, da das Lösungsmittel wesentlich schneller verdunsten könnte, wodurch eine größere Menge an Produkt nötig wäre und das tiefe Eindringen des Wirkstoffs zur gleichen Zeit weniger effektiv sein würde.

Es wird empfohlen, den letzten Schritt der Oberflächenreinigung nicht hinauszuschieben und das überschüssige Produkt mit einer Nitroverdünnung zu reinigen. Ein nicht entfernter Überschuss des Produkts auf der Oberfläche, kann in Kontakt mit der Luft, zur Bildung von unerwünschten weißlichen Rückstände kommen, welche schwer zu entfernen sind und in jedem Fall durch einen weitere Reinigung mit einem säurehaltigen Reinigungsmittel entfernt werden können.

Vor jeglicher Reinigungsarbeit mit säurehaltigen Reinigungsmittel, ist es wichtig Vorversuche auf einem kleinen Abschnitt des Bodens (vorzugsweise an einer nicht sichtbaren Stelle) durchzuführen, um unangenehmen Verfärbungen des Bodens selbst zu vermeiden.

Im Falle einer Anwendung von Protech Balcony auf sehr porösen und saugfähigen Untergründen (Ziegel, Naturstein, Tuff, etc.) empfehlen wir, das Produkt auf einer kleinen Portion der Pflasterung aufzutragen. Sehr saugfähige Untergründe, können in der Tat, durch das Eindringen des Produkts etwas dunkler erscheinen. Die in diesem technischen Datenblatt enthaltenen und ggf. auch mündlich oder schriftlich zur Verfügung gestellten allgemeinen Informationen sowie Hinweise und Anwendungsanleitungen für dieses Produkt entsprechen dem aktuellen Stand unserer wissenschaftlichen und praktischen Kenntnisse.

Einige der angegebenen technischen Daten und Leistungsmerkmale können das Ergebnis von Labortests sein, die in einer kontrollierten Umgebung durchgeführt wurden und müssen daher in Bezug auf die tatsächlichen Betriebsbedingungen gegebenenfalls angepasst werden.

Azichem Srl übernimmt keine Verantwortung für unzureichende Leistung aufgrund unsachgemäßer Verwendung des Produkts oder für Mängel, die auf Faktoren oder Aspekte zurückzuführen sind, die nichts mit der Qualität des Produkts ansich zu tun haben, einschließlich falscher Aufbewahrung.

Der Nutzer des Produktes muss vor der Verwendung entscheiden, ob es für die beabsichtigte Verwendung geeignet ist und übernimmt dabei sämtliche daraus resultierende Verantwortung.

Die in diesem technischen Datenblatt enthaltenen technischen Daten und Leistungsmerkmale werden regelmäßig aktualisiert. Konsultieren Sie für die aktuellste Version unsere Website: [www.azichem.com](http://www.azichem.com). Das Datum der Überarbeitung ist im nebenstehenden Feld angegeben. Die dort zu findende Version setzt alle vorherigen außer Kraft und ersetzt diese.

Bitte beachten Sie, dass der Benutzer das neueste Sicherheitsdatenblatt mit chemisch-physikalischen und toxikologischen Daten, Risikosätzen und weiteren Informationen für dieses Produkt lesen muss, um das Produkt und seine Verpackung sachgemäß in aller Sicherheit transportieren, verwenden und entsorgen zu können. Das Sicherheitsdatenblatt finden Sie auf unserer Website: [www.azichem.com](http://www.azichem.com).

Das Produkt und/oder die Verpackung dürfen nicht in der Umwelt entsorgt werden.

