

QL Nano Lithium Hard

Härter, Versiegelungsmittel, wasserabweisend, Konsolidierungs-, Schutzmittel



Chemische Härtings-, Versiegelung und Verdichtungsmittel, mit Lithiumsilikaten, für Industrieböden und Oberflächen in Zementkonglomerat im Allgemeinen bereits ausgehärtet und kompakt. Dringt in den Beton ein und versiegelt ihn durch chemische Reaktion mit dem Beton und bildet eine transparente, dauerhafte, extrem harte, anorganische wasserdampfdurchlässige und abriebfeste Oberfläche. Hervorragend geeignet für Betonböden, die einen Langzeitschutz gegen Abnutzung, Exposition gegenüber widrigen Bedingungen, Feuchtigkeit, Verschmutzung, Alkalinität und Ausblühungen (Salzrückstände) erfordern.

ZOLLCODE: 3824 9970

KOMPONENTEN: Einkomponente

ERSCHEINUNGSBILD: Flüssig

VERFÜGBARE FARBEN: Transparent

VERPACKUNGEN UND MASSE: Kanister 5 l - Kanister 25 l

ERHALTENE ZERTIFIZIERUNGEN UND NORMEN



MERKMALE UND VORTEILE

QL Nano Lithium Hard dringt tief in die Kapillarporen des Betons ein, reagiert chemisch mit dem freien Kalk und bildet eine dauerhafte und unlösliche Bindung mit dem Beton. Es schafft eine schützende wasserdampfdurchlässige und abriebfeste Oberflächenschicht. Es führt zu einer festeren, wasserdichten und vom ästhetischen Gesichtspunkt angenehmen Oberflächenschicht (seidenglänzend), beständig gegen Staub, Flecken und Verschleiß. Es reduziert den Pflegebedarf und die Kosten für Reinigung und Reparatur.

EINSATZGEBIETE

Härtende, versiegelnde, konsolidierende und staubschützende Behandlung für Industrieböden und alte und neue, graue und eingefärbte Betonestriche.

ZULÄSSIGE TRÄGER

Beton - Untergrundestrich

VORBEREITUNG DER TRÄGER

Die Anwendungsflächen müssen sauber, frei von Verschmutzungen, bröckeligen und unzusammenhängenden Teilen, Staub usw. sein.



ANWENDUNGSWEISE

"Tragen Sie QL Nano Lithium Hard mit einem Sprühgerät, einer Rolle oder Spachtel auf die Betonoberflächen auf. Überprüfen Sie, ob die Betonoberflächen geeignet sind, die gewünschten Ergebnisse zu erzielen. Vor der Überprüfung und Bestätigung des gewünschten Effekts die Oberfläche vollkommen trocknen lassen. Die Anwendungszeit auf ausgehärtetem Untergrund muss während des Sommers mindestens 24 Stunden betragen. Während des Rests des Jahres sind 4-7 Tage zu empfehlen. OBERFLÄCHEN AUS ALTEM BETON - Den Untergrund sorgfältig reinigen und alle Fremdkörper wie nicht haftende Materialien, Härter, Trennmittel, Staub, Ausblühungen, Reste von Gipswänden usw. entfernen. Vergewissern Sie sich vor der Anwendung, dass die Oberfläche trocken ist. - Verwenden Sie zum Auftragen von QL Nano Lithium Hard einen Sprühnebler und achten Sie darauf, dass die Oberflächen gesättigt werden. - Lassen Sie QL Nano Lithium Hard 20-30 Minuten lang einwirken. - Die Oberflächen trocknen lassen."

ANWENDUNGSMETHODEN


Niederdruck-Airless-Zerstäubung - Bürste - Spritzer


WERKZEUGREINIGUNG

Wasser

GRUNDLEGENDE MERKMALE

 Haltbarkeit: 12 Monate

 Ohne Lösungsmittel

 UV-Strahlenfest:

 Nicht entflammbar

 Spezifisches Gewicht: 1.11 kg/dm³

TECHNISCHE SPEZIFIKATIONEN

pH 11

VERBRAUCH

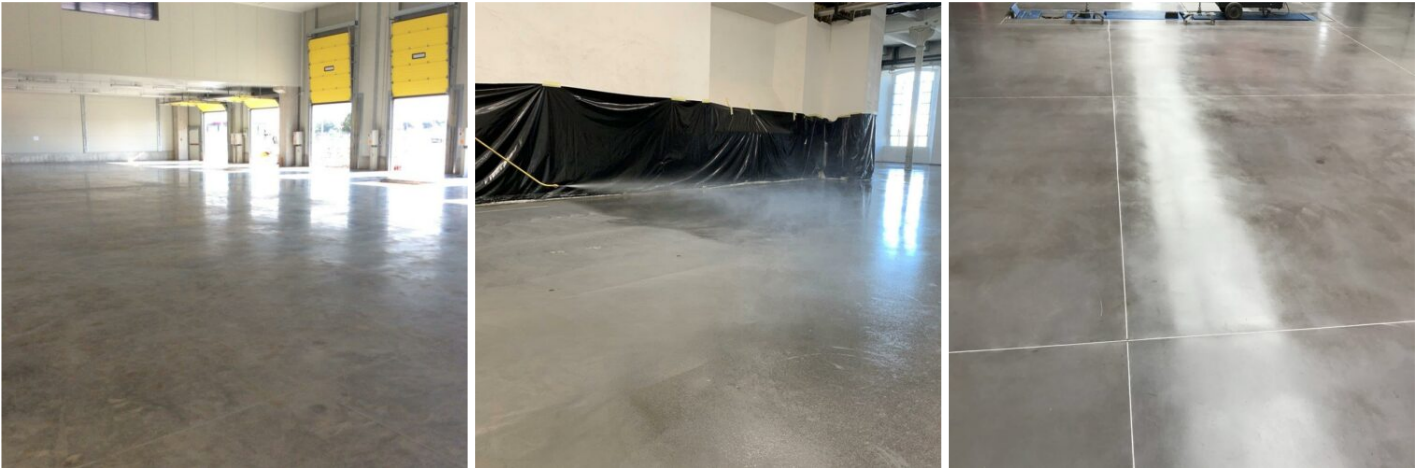
0,07 bis 0,09 Liter QL Nano Lithium Hard pro Quadratmeter zu behandelnder Oberfläche auftragen.

LAGERUNG UND AUFBEWAHRUNG

Frostempfindlich Das Produkt in der Originalverpackung an einem kühlen, trockenen Ort, vor Frost und direkten Sonnenstrahlen geschützt, aufbewahren. Eine unsachgemäße Aufbewahrung des Produktes kann zum Verlust der rheologischen Leistungen führen.



FOTOGALERIE



ZUSÄTZLICHE INHALTE



Produziert und verteilt von **AZICHEM srl**
Via Giovanni Gentile, 16/A - 46044 Goito (MN), Italien
Tel: +39 0376.604185 / 604365
Fax: +39 0376 604398
www.azichem.com - info@azichem.com

Aktualisierung vom **11-07-2022**
Verkaufsbedingungen und rechtliche Hinweise finden Sie
unter
<https://www.azichem.com/allgemeine-verkaufsbedingungen>

Gesamtseitenzahl dieses Dokuments: 4

WARNHINWEISE UND VORSICHTSMASSNAHMEN

"VORSICHTSMASSNAHMEN FÜR GESUNDHEIT UND SICHERHEIT

QL Nano Lithium FINISH HARD ist eine wässrige Lösung auf der Basis von Lithiumsilikat, die firmeneigene Verbindungen enthält. Es handelt sich um eine alkalische Behandlung, die eventuell Augen und Haut reizt. DAS PRODUKT AUSSERHALB DER REICHWEITE VON KINDERN AUFBEWAHREN. QL Nano Lithium Hard greift Glas und lackierte Oberflächen an. Versehentlich auf Glas oder lackierte Oberflächen versprühtes Produkt sofort mit Wasser abwaschen. Achtung: Mit NANO LITHIUM HARD benetzte Oberflächen können rutschig sein. Der Verkauf und Weiterverkauf an Privatpersonen ist verboten. Dieses Produkt ist ausschließlich für den professionellen Einsatz bestimmt und muss von einer autorisierten Fachkraft oder einem befugten Techniker aufgetragen werden."Die in diesem technischen Datenblatt enthaltenen und ggf. auch mündlich oder schriftlich zur Verfügung gestellten allgemeinen Informationen sowie Hinweise und Anwendungsanleitungen für dieses Produkt entsprechen dem aktuellen Stand unserer wissenschaftlichen und praktischen Kenntnisse. Einige der angegebenen technischen Daten und Leistungsmerkmale können das Ergebnis von Labortests sein, die in einer kontrollierten Umgebung durchgeführt wurden und müssen daher in Bezug auf die tatsächlichen Betriebsbedingungen gegebenenfalls angepasst werden.

Azichem Srl übernimmt keine Verantwortung für unzureichende Leistung aufgrund unsachgemäßer Verwendung des Produkts oder für Mängel, die auf Faktoren oder Aspekte zurückzuführen sind, die nichts mit der Qualität des Produkts ansich zu tun haben, einschließlich falscher Aufbewahrung.

Der Nutzer des Produktes muss vor der Verwendung entscheiden, ob es für die beabsichtigte Verwendung geeignet ist und übernimmt dabei sämtliche daraus resultierende Verantwortung.

Die in diesem technischen Datenblatt enthaltenen technischen Daten und Leistungsmerkmale werden regelmäßig aktualisiert. Konsultieren Sie für die aktuellste Version unsere Website: www.azichem.com. Das Datum der Überarbeitung ist im nebenstehenden Feld angegeben. Die dort zu findende Version setzt alle vorherigen außer Kraft und ersetzt diese.

Bitte beachten Sie, dass der Benutzer das neueste Sicherheitsdatenblatt mit chemisch-physikalischen und toxikologischen Daten, Risikosätzen und weiteren Informationen für dieses Produkt lesen muss, um das Produkt und seine Verpackung sachgemäß in aller Sicherheit transportieren, verwenden und entsorgen zu können. Das Sicherheitsdatenblatt finden Sie auf unserer Website: www.azichem.com.

Das Produkt und/oder die Verpackung dürfen nicht in der Umwelt entsorgt werden.

