

Repar Monosteel

Einkomp., zementärer, passivierender Korrosionsschutz für Bewehrungsseisen



Einkomponentige Zementaufschlämmung in Pulverform, passivierend, hellblau, mit Wasser ergänzt, modifiziert mit superpuzzolanischen Füllstoffen, Flexibilisierung-Harze und Korrosionsschutz; Zur passivierenden Behandlung von oxidiertem Bewehrungsseisen, bei Instandsetzung von beschädigten Beton.

ZOLLCODE: 3824 5090

KOMPONENTEN: Einkomponente

ERSCHEINUNGSBILD: Pulver

VERFÜGBARE FARBEN: Hellblau

VERPACKUNGEN UND MASSE: Eimer 2.5 kg - Eimer 5 kg - Sack 25 kg

ERHALTENE ZERTIFIZIERUNGEN UND NORMEN



MERKMALE UND VORTEILE

Die Wirksamkeit des Korrosionsschutzes von Repar Monosteel ist durch seine hohe Alkalität und durch seine superpuzzolanische Reaktion der Komponenten bestimmt. Der in der Verbindung enthaltende spezifische Korrosionsschutz (DCI - Corrosion Inhibitor Agrément Certificate BBA** n.96/3232), in Übereinstimmung mit UNI 9747, basiert auf eine Reaktion, welches das Ferroion gegenüber der Versorgung der elektrochemischen Korrosion-Prozesse indisponibel macht. Die Polymerkomponenten des Repar Monosteel bestimmen des Weiteren die erhöhte Korrosions-Effizienz, vor allem gegenüber aggressiver Angriffe von Chloriden und Sulfaten. (BBA = British Board of Agrément).

EINSATZGEBIETE

Passivierende Schutzbehandlung von Bewehrungsseisen, bei Reparatureingriffen von Bauten und Artefakte aus Stahlbeton, in Marine-, Berg- und Industrieambiente.

ZULÄSSIGE TRÄGER

Beton - Oxidierte Armierungseisen



VORBEREITUNG DER TRÄGER

Entfernen Sie vorsichtig losen Rost auf den Metalloberflächen freiliegender Bewehrungsstäbe durch Sandstrahlen oder Tiefenbürsten, bis eine weiße Metalloberfläche entsteht. Dieser Vorgang ist für die wirksame Entwicklung der Korrosionsschutzeigenschaften von Repar Monosteel unerlässlich. Um das Fortschreiten des Karbonatisierungsprofils im Beton zu verhindern, ist es natürlich wichtig, die Sanierung mit den entsprechenden Sanierungsmörteln abzuschließen: thixotrop (Repar-Linie) oder gießbar (Grout-Linie).

ANWENDUNGSWEISE

Gießen Sie etwa einen halben Liter Wasser in einen Eimer, fügen Sie nach und nach Repar Monosteel und das zusätzliche Wasser hinzu, das erforderlich ist, um eine flüssige, dichte, streichfähige Konsistenz zu erreichen (etwa 8 - 10 Liter Wasser für einen 25-kg-Sack). Mischen Sie weiter, bis Sie eine homogene, klumpenfreie Mischung erhalten. Mit einem Pinsel auf die Oberflächen der zuvor vorbereiteten Bewehrungsstäbe auftragen. Um zu verhindern, dass durch das Auftragen des Sanierungsmörtels die Behandlung von Repar Monosteel im frischen Zustand zerstört wird, warten Sie, bis das Produkt ausgehärtet ist, bevor Sie mit der volumetrischen Restaurierung fortfahren. Die empfohlene Mindestwartezeit beträgt bei Sommertemperaturen ca. 6-8 Stunden und bei Wintertemperaturen ca. 12-16 Stunden. Tragen Sie das Produkt nicht bei Temperaturen unter 5 °C auf oder wenn zu erwarten ist, dass die Temperatur während der ersten 12 Stunden der Aushärtung unter diesen Wert sinken kann.

ANWENDUNGSMETHODEN


Pinsel


WERKZEUGREINIGUNG

Wasser


GRUNDLEGENDE MERKMALE

 Haltbarkeit: 12 Monate

 Mit Wasser mischen: 32-40 %

 Nur mit Schutzhandschuhen verwenden

 Hervorgehobenes Produkt

 Nicht entflammbar

 Nutzungstemperatur: +5 / +35 °C

TECHNISCHE SPEZIFIKATIONEN

UNI EN 1015/11

Kompressionswiderstand am 1 Tag **10 MPa**

UNI EN 1015/11

Biegefestigkeit nach 1 Tag **3 MPa**

EN 15183

Korrosionsbeständigkeit < **0.5 mm**

UNI EN 1542

Haftung auf Beton (direkte Traktion) * **2.4 N/mm²**

pH > **12**

Dichtigkeit Darcy **1 x 10 E-10 cm/s**

UNI PdR 88:2020

Gehalt an recyceltem Nebenprodukt \geq **1.8 %**

UNI EN 1015/11

Kompressionswiderstand um 28 Tage **35 MPa**

UNI EN 1015/11

Biegefestigkeit um 28 Tage **8 MPa**

EN 15184

Beständigkeit der Stabstahlstäbe gegen Herausziehen mit verbesserter Haftung > **90 %**

UNI EN 1015-6

Dichte **1700 kg/m³**

Wasser-/Bindemittelverhältnis < **0.45**

Brandbeständigkeit **A1**



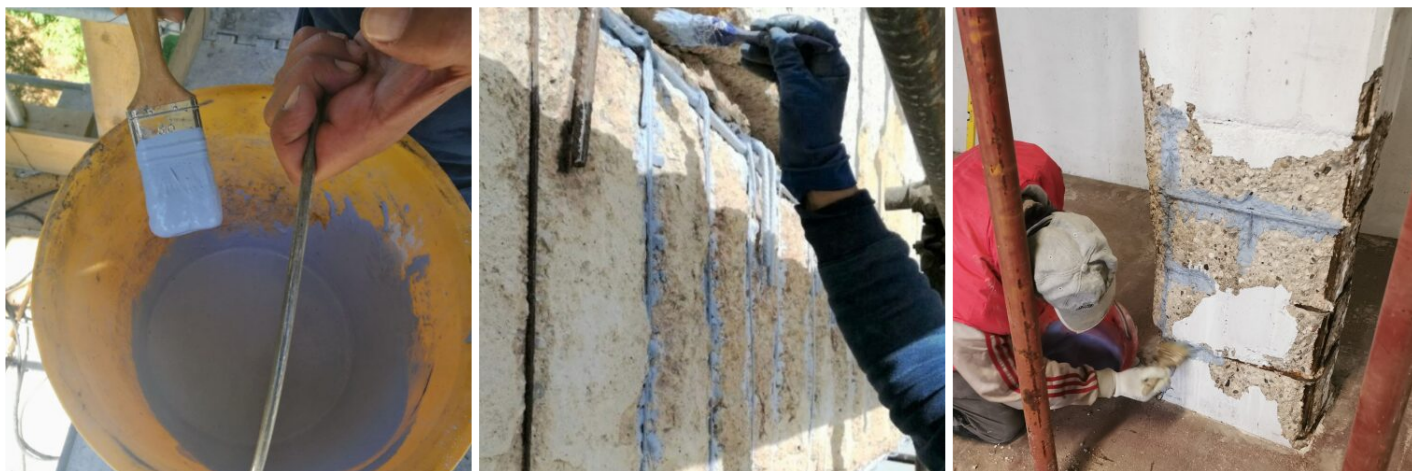
VERBRAUCH

0,02 bis 0,07 kg Repar Monosteel für jeden Laufmeter zu behandelnden Stahlstab.

LAGERUNG UND AUFBEWAHRUNG

Das Produkt in der Originalverpackung an einem kühlen, trockenen Ort, vor Frost und direkten Sonnenstrahlen geschützt, aufbewahren. Eine unsachgemäße Aufbewahrung des Produktes kann zum Verlust der rheologischen Leistungen führen. Feuchtigkeitsempfindlich.

FOTOGALERIE



ZUSÄTZLICHE INHALTE



Produziert und verteilt von **AZICHEM srl**
Via Giovanni Gentile, 16/A - 46044 Goito (MN), Italien
Tel: +39 0376.604185 / 604365
Fax: +39 0376 604398
www.azichem.com - info@azichem.com

Aktualisierung vom **14-10-2024**
Verkaufsbedingungen und rechtliche Hinweise finden Sie
unter
<https://www.azichem.com/allgemeine-verkaufsbedingungen>

Gesamtseitenzahl dieses Dokuments: 4

WARNHINWEISE UND VORSICHTSMASSNAHMEN

Eventuelles Auslaufen des Produktes auf das am behandelten Eisen angrenzenden Betons, bringt keine Probleme mit sich. Die in diesem technischen Datenblatt enthaltenen und ggf. auch mündlich oder schriftlich zur Verfügung gestellten allgemeinen Informationen sowie Hinweise und Anwendungsanleitungen für dieses Produkt entsprechen dem aktuellen Stand unserer wissenschaftlichen und praktischen Kenntnisse.

Einige der angegebenen technischen Daten und Leistungsmerkmale können das Ergebnis von Labortests sein, die in einer kontrollierten Umgebung durchgeführt wurden und müssen daher in Bezug auf die tatsächlichen Betriebsbedingungen gegebenenfalls angepasst werden.

Azichem Srl übernimmt keine Verantwortung für unzureichende Leistung aufgrund unsachgemäßer Verwendung des Produkts oder für Mängel, die auf Faktoren oder Aspekte zurückzuführen sind, die nichts mit der Qualität des Produkts ansich zu tun haben, einschließlich falscher Aufbewahrung.

Der Nutzer des Produktes muss vor der Verwendung entscheiden, ob es für die beabsichtigte Verwendung geeignet ist und übernimmt dabei sämtliche daraus resultierende Verantwortung.

Die in diesem technischen Datenblatt enthaltenen technischen Daten und Leistungsmerkmale werden regelmäßig aktualisiert. Konsultieren Sie für die aktuellste Version unsere Website: www.azichem.com. Das Datum der Überarbeitung ist im nebenstehenden Feld angegeben. Die dort zu findende Version setzt alle vorherigen außer Kraft und ersetzt diese.

Bitte beachten Sie, dass der Benutzer das neueste Sicherheitsdatenblatt mit chemisch-physikalischen und toxikologischen Daten, Risikosätzen und weiteren Informationen für dieses Produkt lesen muss, um das Produkt und seine Verpackung sachgemäß in aller Sicherheit transportieren, verwenden und entsorgen zu können. Das Sicherheitsdatenblatt finden Sie auf unserer Website: www.azichem.com.

Das Produkt und/oder die Verpackung dürfen nicht in der Umwelt entsorgt werden.

