

Repar Tix Speedy HP

Schnellhärtender thixotroper Zementmörtel



Rheoplastische thixotrope strukturelle Zementverbindung mit kontrolliertem Schwund, mit geeigneten Zusätzen von super-puzzolanischen Füllstoffen, Härtungsbeschleunigern und Mikro-Glasfasern. Die Verbindung härtet schnell aus, zeichnet sich durch eine optimale Verarbeitung und eine ausgezeichnete Haftung auf den zu reparierenden Zementuntergründen aus. Das Produkt wurde besonders für kleine/mittelgroße Reparaturen und Aufbauten in Umgebungen konzipiert, wo die Schnelligkeit der Ausführung wichtig ist, wie beispielsweise Baustellen an Straßen, Häfen und Flughäfen.

ZOLLCODE: 3824 5090

KOMPONENTEN: Einkomponente

ERSCHEINUNGSBILD: Pulver

VERFÜGBARE FARBEN: Grau

VERPACKUNGEN UND MASSE: Sack 25 kg

ERHALTENE ZERTIFIZIERUNGEN UND NORMEN



EINSATZGEBIETE

Geeignet für den Ausgleich von Oberflächen und zum Ausfüllen von Fehlstellen und Hohlräumen, insbesondere bei einer strukturellen Wiederherstellung von verwittertem Beton. Wiederaufbau des Volumens zur Abdeckung der Bewehrungsstäbe in Stahlbeton oder in Tübbings.

ZULÄSSIGE TRÄGER

Fertigbau - Ziegel - Calcestruzzo armato

VORBEREITUNG DER TRÄGER

Die Anwendungsflächen müssen sauber, frei von Verunreinigungen, bröckeligen und losen Teilen, Staub usw. sein, und müssen vorher gut vorgemischt werden, um den Zustand einer „Sättigung mit trockener Oberfläche“ zu erzielen. Ein ausreichendes Aufrauen der Oberflächen durch Vertikutieren, Sandstrahlen etc. ist immer notwendig, um maximale Haftwerte zum Untergrund zu erhalten. Die optimalen Werte werden mit Hochdruck-Hydro-Vertikutierung erreicht. Die Eisen, die einer störenden Oxidation unterliegen oder stark oxidiert sind, freilegen und den Rost der freiliegenden Eisen entfernen (durch Sandstrahlen oder Schleifbürsten).

ANWENDUNGSWEISE

"Geben Sie ca. 2/3 der vorgesehenen Mischwassermenge in den Mischer und geben Sie nach und nach Repar Tix Speedy HP und schließlich das restliche Mischwasser hinzu. Fahren Sie mit dem Mischen fort, bis eine homogene und klumpenfreie Mischung erzielt wird. Die zuzugebende Wassermenge muss ca. 16 - 18% Gewichtsprozent des Produkts betragen. Verwenden Sie das Produkt nach dem Anmischen sofort für die erforderlichen Reparaturarbeiten und berücksichtigen Sie die große Schnelligkeit der Aushärtung. Es ist ratsam, nur eine geringe Menge auf einmal anzumischen, nur die Menge, die innerhalb von 10 Minuten verarbeitet werden kann (Achtung: die Umgebungstemperatur wirkt sich beträchtlich auf die Verarbeitungszeit des Produkts aus!)."

ANWENDUNGSMETHODEN

Kelle - Spachtel

WERKZEUGREINIGUNG

Wasser

GRUNDLEGENDE MERKMALE

↔ Empfohlene Maximaldicke: 5 cm

⊘ Maximaler Aggregatdurchmesser: 0.7 mm

⌚ Pot life: 20 - 30 min

🕒 Haltbarkeit: 12 Monate

🌀 Mit Wasser mischen: 16 - 18 %

📊 Spezifisches Gewicht: 2.105 kg/dm³

TECHNISCHE SPEZIFIKATIONEN

EN 12190

Kompressionswiderstand nach 8 Stunden > **7 N/mm²**

EN 12190

Kompressionswiderstand um 3 Tage > **35 N/mm²**

EN 12190

Kompressionswiderstand um 28 Tage > **45 N/mm²**

EN 12190

Biegefestigkeit um 28 Tage > **9 N/mm²**

UNI EN 1015-6

Dichte **2075 kg/m³**

UNI EN 1542

Haftfestigkeit **2 N/mm²**

UNI PdR 88:2020

Gesamter recycelter Inhalt **≥ 3.8 %**

UNI 8147

Kontrastausdehnung mit Lufthärtung für 1 Tag > **0.01 %**

EN 12190

Kompressionswiderstand am 1 Tag > **15 N/mm²**

EN 12190

Kompressionswiderstand um 7 Tage **40 N/mm²**

EN 12190

Biegefestigkeit nach 1 Tag > **3.5 N/mm²**

EN 196-3

Haftungsdauer **40-60 min**

UNI EN 13057

Kapillarabsorption < **0.50 kg•h^{0.5}/m²**

Chlorid Gehalt < **0.01 %**

UNI EN 13687-1

Bestimmung der thermischen Kompatibilität **≥ 2 N/mm²**

EN 13142

Statisches elastisches Modul: **21000 N/mm²**

VERBRAUCH

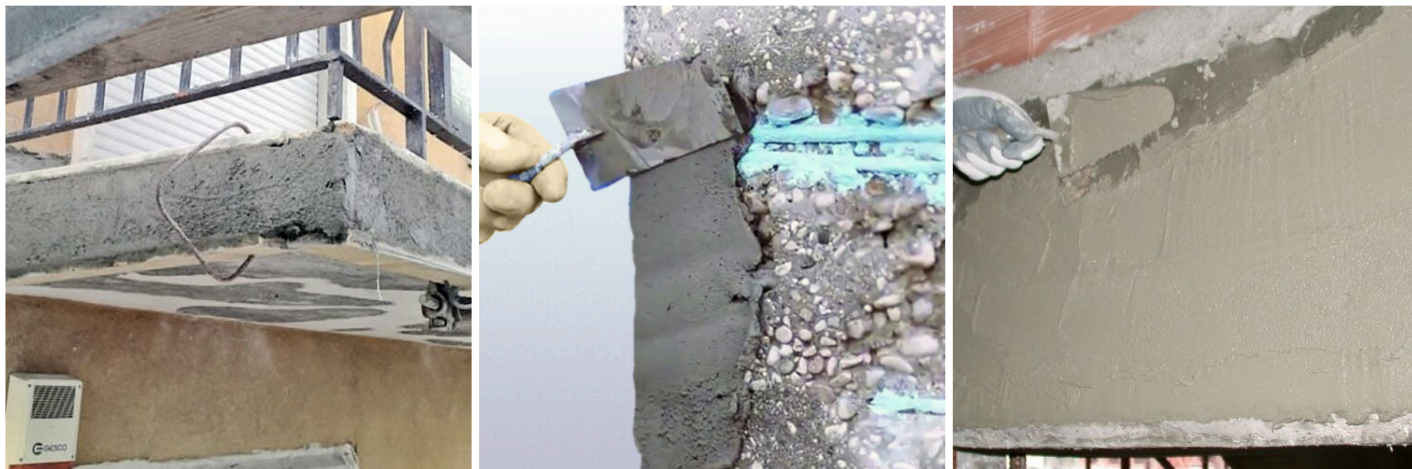
Ungefähr 19 kg/m² Repar Tix Speedy HP für jeden herzustellenden Zentimeter Dicke (ungefähr 1900 kg pro Kubikmeter).



LAGERUNG UND AUFBEWAHRUNG

Das Produkt in der Originalverpackung an einem kühlen, trockenen Ort, vor Frost und direkten Sonnenstrahlen geschützt, aufbewahren.

FOTOGALERIE



ZUSÄTZLICHE INHALTE



Produziert und verteilt von **AZICHEM srl**
Via Giovanni Gentile, 16/A - 46044 Goito (MN), Italien
Tel: +39 0376.604185 / 604365
Fax: +39 0376 604398
www.azichem.com - info@azichem.com

Aktualisierung vom **02-04-2024**
Verkaufsbedingungen und rechtliche Hinweise finden Sie
unter
<https://www.azichem.com/allgemeine-verkaufsbedingungen>

Gesamtseitenzahl dieses Dokuments: 4

WARNHINWEISE UND VORSICHTSMASSNAHMEN

Nicht bei direkter Sonneneinstrahlung und/oder zu starkem Wind auftragen. Sorgen Sie für einen Schutz und eine längere Reifezeit, indem Sie die freiliegenden Oberflächen feucht halten. Aufgrund der schnellen Aushärtezeit wird empfohlen, nur eine geringe Menge auf einmal anzumischen, um Abfälle zu vermeiden. Die in diesem technischen Datenblatt enthaltenen und ggf. auch mündlich oder schriftlich zur Verfügung gestellten allgemeinen Informationen sowie Hinweise und Anwendungsanleitungen für dieses Produkt entsprechen dem aktuellen Stand unserer wissenschaftlichen und praktischen Kenntnisse.

Einige der angegebenen technischen Daten und Leistungsmerkmale können das Ergebnis von Labortests sein, die in einer kontrollierten Umgebung durchgeführt wurden und müssen daher in Bezug auf die tatsächlichen Betriebsbedingungen gegebenenfalls angepasst werden.

Azichem Srl übernimmt keine Verantwortung für unzureichende Leistung aufgrund unsachgemäßer Verwendung des Produkts oder für Mängel, die auf Faktoren oder Aspekte zurückzuführen sind, die nichts mit der Qualität des Produkts ansich zu tun haben, einschließlich falscher Aufbewahrung.

Der Nutzer des Produktes muss vor der Verwendung entscheiden, ob es für die beabsichtigte Verwendung geeignet ist und übernimmt dabei sämtliche daraus resultierende Verantwortung.

Die in diesem technischen Datenblatt enthaltenen technischen Daten und Leistungsmerkmale werden regelmäßig aktualisiert. Konsultieren Sie für die aktuellste Version unsere Website: www.azichem.com. Das Datum der Überarbeitung ist im nebenstehenden Feld angegeben. Die dort zu findende Version setzt alle vorherigen außer Kraft und ersetzt diese.

Bitte beachten Sie, dass der Benutzer das neueste Sicherheitsdatenblatt mit chemisch-physikalischen und toxikologischen Daten, Risikosätzen und weiteren Informationen für dieses Produkt lesen muss, um das Produkt und seine Verpackung sachgemäß in aller Sicherheit transportieren, verwenden und entsorgen zu können. Das Sicherheitsdatenblatt finden Sie auf unserer Website: www.azichem.com.

Das Produkt und/oder die Verpackung dürfen nicht in der Umwelt entsorgt werden.

