

Syntech AS 31

Thixotroper Epoxidharz-Mörtel für strukturelle Befestigungen und Reparaturen



Zwei-Komponenten – Epoxidharz-Mörtel. Weich, thixotrop, spachtelbar (Modellierpaste). Verankerung von Stahlverbindern, hermetische Abdichtung von Durchgangslöchern in Beton, Verkleben von Stahlplatten auf Betonträgern, als Hilfsmaterial bei der Verlegung von Straßenfugen, Rekonstruktion von Holzbalkenköpfen, Auffüllen von Rissen, Ausgleich fehlender Geometrien, Befestigung von Injektoren, Auffüllen von Fugen in Betondecken, Befestigung von elastischen Bändern Elastotex 250 Combi. Auch für den Kontakt mit Wasser im Lebensmittelbereich geeignet.

ZOLLCODE: 3907 3000

KOMPONENTEN: Zweikomponenten

ERSCHEINUNGSBILD: Paste + Paste

VERFÜGBARE FARBEN: Grau

VERPACKUNGEN UND MASSE: Kit: 1 Kanne 5 kg [A] + 1 Kanne 2.5 kg [B] - Kit: 1 Dose 1 kg [A] + 1 Dose 0.5 kg [B]

ERHALTENE ZERTIFIZIERUNGEN UND NORMEN



EINSATZGEBIETE

Strukturelle Verstärkung von tragenden Elementen (Balken, Säulen, etc.) mittels Verklebung von Stahlplatten am Beton. Rekonstruktion von Fugen in Betondecken. Strukturelle starre Verklebungen (Betonplaque) von vorgefertigten Elementen und Artefakten aus verschiedenen Baumaterialien: Beton, Stahl, Glas, Holz, Marmor, Ziegel, Steine, etc.. Verankerung, Verklebung und Fixierung von Steckverbindern, Zugstangen, etc.. Befestigung von elastischem Band für die Abdichtung von Fugen, Elastotex. Rekonstruktion von Holzköpfen, Reparatur von Rissen, Rekonstruktion der fehlenden Geometrien auf verschiedenen Oberflächen.

ZULÄSSIGE TRÄGER

Beton - Fertigbau - Holz - Untergrundstrich - Steilwände - Stahl

VORBEREITUNG DER TRÄGER

Die Anwendungsoberflächen müssen entsprechend vorbereitet und ausreichend widerstandsfähig sein: Frei von Staub, Fett, Verschmutzung, losen und / oder inkohärenten Stellen und ohne feuchte Relevanzen der Oberflächen sein. Ausserdem ist bei Bodenbelag sinnvoll, eine Kugelstrahlung oder vorbereitendes Fräsen der Bindungsoberfläche vorzunehmen. Die metallischen Elemente müssen auf "fast weißes Metall" sandgestrahlt werden.



ANWENDUNGSWEISE

Stellen Sie sicher, dass die Umgebung gut belüftet ist, und tragen Sie die im Sicherheitsdatenblatt angegebene persönliche Schutzausrüstung. Komponente B mit der Komponente A vereinen, dabei darauf achten, dass das gesamte enthaltene Material aus den Verpackungen entnommen wird und gründlich mit einem Mischer bei niedriger Geschwindigkeit (oder manuell mit einem geeigneten Werkzeug) bis zum Erhalt einer glatten Mischung, hervorgehoben durch eine einheitliche Farbe und die Abwesenheit von Klumpen, vermischt wird. Mittels Spachtel, Kelle, etc. auf der Oberfläche auftragen. Beenden Sie die vorgesehenen Arbeiten im Intervall der benutzbaren Lebensdauer des Produkts. Nicht bei Regenwetter auftragen; nicht auf feuchten oder nassen Untergründen anwenden; nicht auf pulverförmigen Halterungen auftragen; Das Produkt unmittelbar nach dem Mischen anwenden.


ANWENDUNGSMETHODEN

Kelle - Spachtel

WERKZEUGREINIGUNG

Verdünnungsmittel für Harze

GRUNDLEGENDE MERKMALE


 Für den Kontakt mit Trinkwasser geeignet


 Haltbarkeit: 12 Monate

 Nutzungstemperatur: +8 / +35 °C

 Spezifisches Gewicht: 1.56 kg/dm³

 Haftung auf Träger: >3.5 N/mm²

 Nur mit Schutzhandschuhen verwenden

 Pot life: 40-60 min

TECHNISCHE SPEZIFIKATIONEN

ASTM D 638/2 a 20°C
Längszugfestigkeit: **35 ±5% N/mm²**

ASTM D 638/2 a 20°C
Längsverlängerung bei Bruch **3 %**

Katalyseverhältnis **1:1**

a 20°C
Vollständige Aushärtung bei 20°C **7 tag**

EN 13412
Statisches elastisches Modul: **4.1 GPa**

ASTM D 695
Kompressionswiderstand **65 ±5% N/mm²**

10' a 150°C
Trockene Abfallstoffe **96 ±1 %**

Betriebstemperatur **-20 / +60 °C**

DIN 53452 a 20°C
Biegefestigkeit **31 ±5% N/mm²**

UN 8701-8 a 20°C
Gelierzzeit **60 ±3.5% min**

a 20°C
Berührungshärtung bei 20°C **2 h**

VERBRAUCH

Ungefähr 1,6 kg Syntech AS 31 für jeden Kubikdezimeter von zu verfügendem Volumen.

LAGERUNG UND AUFBEWAHRUNG

Das Produkt in der Originalverpackung an einem kühlen, trockenen Ort, vor Frost und direkten Sonnenstrahlen geschützt, aufbewahren. Eine unsachgemäße Aufbewahrung des Produktes kann zum Verlust der rheologischen Leistungen führen. Wurden die Behälter geöffnet müssen sie sofort verwendet werden.

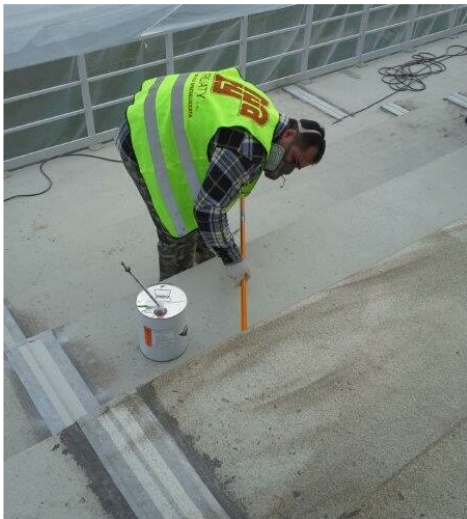


Produziert und verteilt von **AZICHEM srl**
Via Giovanni Gentile, 16/A - 46044 Goito (MN), Italien
Tel: +39 0376.604185 / 604365
Fax: +39 0376 604398
www.azichem.com - info@azichem.com

Aktualisierung vom **29-07-2022**
Verkaufsbedingungen und rechtliche Hinweise finden Sie
unter
<https://www.azichem.com/allgemeine-verkaufsbedingungen>

Gesamtseitenzahl dieses Dokuments: **3**

FOTOGALERIE



ZUSÄTZLICHE INHALTE



WARNHINWEISE UND VORSICHTSMASSNAHMEN

Die in diesem technischen Datenblatt enthaltenen und ggf. auch mündlich oder schriftlich zur Verfügung gestellten allgemeinen Informationen sowie Hinweise und Anwendungsanleitungen für dieses Produkt entsprechen dem aktuellen Stand unserer wissenschaftlichen und praktischen Kenntnisse.

Einige der angegebenen technischen Daten und Leistungsmerkmale können das Ergebnis von Labortests sein, die in einer kontrollierten Umgebung durchgeführt wurden und müssen daher in Bezug auf die tatsächlichen Betriebsbedingungen gegebenenfalls angepasst werden.

Azichem Srl übernimmt keine Verantwortung für unzureichende Leistung aufgrund unsachgemäßer Verwendung des Produkts oder für Mängel, die auf Faktoren oder Aspekte zurückzuführen sind, die nichts mit der Qualität des Produkts ansich zu tun haben, einschließlich falscher Aufbewahrung.

Der Nutzer des Produktes muss vor der Verwendung entscheiden, ob es für die beabsichtigte Verwendung geeignet ist und übernimmt dabei sämtliche daraus resultierende Verantwortung.

Die in diesem technischen Datenblatt enthaltenen technischen Daten und Leistungsmerkmale werden regelmäßig aktualisiert. Konsultieren Sie für die aktuellste Version unsere Website: www.azichem.com. Das Datum der Überarbeitung ist im nebenstehenden Feld angegeben. Die dort zu findende Version setzt alle vorherigen außer Kraft und ersetzt diese.

Bitte beachten Sie, dass der Benutzer das neueste Sicherheitsdatenblatt mit chemisch-physikalischen und toxikologischen Daten, Risikosätzen und weiteren Informationen für dieses Produkt lesen muss, um das Produkt und seine Verpackung sachgemäß in aller Sicherheit transportieren, verwenden und entsorgen zu können. Das Sicherheitsdatenblatt finden Sie auf unserer Website: www.azichem.com.

Das Produkt und/oder die Verpackung dürfen nicht in der Umwelt entsorgt werden.



Produziert und verteilt von **AZICHEM srl**
Via Giovanni Gentile, 16/A - 46044 Goito (MN), Italien
Tel: +39 0376.604185 / 604365
Fax: +39 0376 604398
www.azichem.com - info@azichem.com

Aktualisierung vom **29-07-2022**
Verkaufsbedingungen und rechtliche Hinweise finden Sie
unter
<https://www.azichem.com/allgemeine-verkaufsbedingung>
en

Gesamtseitenzahl dieses Dokuments: 3